

Catálogo 2023



Índice

Multiacústica es más que un nombre, es el lugar donde poder disfrutar y emocionarse a través de la **Audioemoción**, es mejorar la comunicación entre personas.

- 01** **Multiacústica**, creciendo juntos.
- 02** **Audiómetros:**
Pruebas clínicas, de diagnóstico y screening.
- 03** **Combinados:**
Dos en uno, audiómetros y timpanómetros.
- 04** **Otras pruebas de diagnóstico:**
Timpanómetros , impedanciómetros, otomisiones y videotoscopios.
- 05** **Scanners:**
Soluciones digitales 3D para la toma de impresiones.
- 06** **Analizador de audífonos (HIT):**
Precisión, acústica y de calidad.
- 07** **Packs apertura gabinete audiológico**
- 08** **Mobiliario audiológico:**
Cabinas de audiometría y sillones de reconocimiento.
- 09** **Otros equipos y accesorios.**
- 10** **Servicios adicionales:**
Formación, calibración, instalación y decoración.
- 11** **Legislación y formación.**

01



Multiacústica, creciendo juntos

Con **más de 45 años de experiencia en el sector** y disponibilidad en **todo el territorio español**, ofrecemos a todo aquel profesional relacionado con la audiolología este amplio **catálogo de materiales y equipos de electromedicina** para que puedan desarrollar su actividad efectivamente.

Además, te presentamos algunos de los **servicios adicionales** que los asociados a la familia Multiacustica podrán disfrutar como los servicios de **Marketing, el Campus MA, Soporte técnico y Laboratorio.**



Siente nuestro apoyo en todo momento



Servicio técnico e I+d

Buscamos la última innovación tecnológica de producto, procesos y recursos del sector audiológico, para ofrecer la máxima calidad.



Laboratorio

Elaboración y fabricación de moldes auditivos, asegurando su protección y calidad con pruebas de control y evaluación.



Formación y consultoría

Formación, asesoría y consultoría de la mano de profesionales experimentados sobre: producto, ventas, marketing, cuentas...



Marketing 360º

Ponemos a tu disposición un programa de marketing integral personalizado, combinando acciones en entornos online y offline a través de una variedad de plataformas tales como medios digitales y convencionales.

Tras 20 años como empresa, nuestro propósito es mejorar las relaciones comunicativas y sociales de las personas a través de la Audioemoción, o dicho de otra forma, las sensaciones que experimenta quien vuelve a oír de nuevo.

Audiómetros: Todas las pruebas que quieras donde quieras



R17A

Audiómetro portátil

Todas las pruebas en tus dedos. El R17A combina la conducción aérea y ósea. Sus elementos; pantalla, chip, la conexión inalámbrica y el diseño de la interfaz de usuario, trabajan juntos para crear la mejor experiencia posible.



Características generales

TIPOS DE AUDIOMETRÍA

- Audiometría de tono puro, automática, del habla y Weber
- Audiometría pediátrica (opcional)

CARACTERÍSTICAS

- 135 x 180 x 25 mm y 450 g
- Pantalla táctil resistente 7"
- Batería: más de 3 horas de prueba en la modalidad de prueba del habla
- Memoria de almacenamiento: 500 pruebas

Audiometría

RANGOS

- Rango de frecuencia (AC): 125 - 8000 Hz ; 125 - 12500 Hz (R17A-HDA)
- Rango de frecuencia (BC): 250 - 6000 Hz ; 125 - 12500 Hz (R17A-B71)
- Rango de intensidad 5,7 dB

SALIDAS

- ACR, ACL: auricular de par emparejado DD45, (alt. HDA280 Sennheiser, auric. de inserción)
- BC: B71W Radioear

TIPO DE SEÑAL

- Tono puro: señal sinusoidal de 125 a 8Khz (a 12,5 para R17A-HDA)
- Warble: Onda sinusoidal de frecuencia +/- 5% modulada
- Ruido banda estrecha: filtro ruido de 24dB/oct
- Ruido del habla: ruido filtrado de 1khz 12dB/oct
- Ruido blanco
- Material voz grabado en tarjeta SD

3 módulos disponibles

- R17a AC: Vía aérea
- **Ref.: R17A AC: 4300104000**
- R17a BC: Vía aérea y ósea
- **Ref.: R17A BC: 4300104010**
- R17a HDA BC: Vía aérea y ósea
- **Ref.: R17A HDA BC: 4300104020**

FICHA TÉCNICA COMPLETA:

Encuentra aquí la ficha técnica completa de este producto así como los accesorios incluidos y opcionales

<https://bit.ly/39wITQw>



R07A**Audiómetro de screening**

Fabricado con materiales de alta calidad, y con un diseño exquisito. Dimensiones compactas, peso ligero y excelente ergonomía: puede transportarse de forma segura en su bolsa de transporte.

**Características generales****TIPOS DE AUDIOMETRÍA**

- Audiometría de tono puro y automática.

CARACTERÍSTICAS

- 240 x 190 x 30 mm
- 600 g
- Material plástico

INTERCOMUNICADOR

- Micrófono incorporado para hablar hacia adelante 50-110 dB SPL

MEMORIA

- Memoria interna que permite guardar mediciones (hasta 50 pacientes)

2 módulos disponibles

- R07a DD45: Vía aérea
- Ref.: 4300104200
- R07A DD45: Vía aérea
- Ref.: 4300104210

Audiometría**RANGOS**

- Rango de frecuencias (AC): 125 - 8000 Hz (DD45) / 125 - 8000 Hz (Auriculares de inserción)

ENTRADAS

- Tono
- Tono warble +/- 5%, 5 Hz (modulación de frecuencia de onda sinusoidal real)

SALIDAS

- Derecha e izquierda

FICHA TÉCNICA COMPLETA:

Encuentra aquí la ficha técnica completa de este producto así como los accesorios incluidos y opcionales

<https://bit.ly/3kx4BdC>



R27A

Audiómetro de diagnóstico

Diseñado para responder a todas las necesidades de los especialistas audiólogos, que operan tanto en la clínica como en el gabinete auditivo. Fácil de usar y ergonómico.



Características generales

TIPOS DE AUDIOMETRÍA

- Audiometría de tono puro, automática, ABLB, habla, Stenger, GAP, DLF y Weber

CARACTERÍSTICAS

- 370 x 290 x 180 mm y 3.5 kg
- Pantalla 7" TFT Color
- Interfaz multilingüe
- Impresora térmica rápida

Audiometría

RANGOS

- Rango de frecuencias: 125 - 8000 Hz (DD45) 125 - 12500 Hz (HDA280) 250 - 8000 Hz (B71W)
- Rango de nivel de estímulo -10 hasta 120dB HL

SALIDAS

- ACR, ACL: auriculares de 10 ohmios del par DD45, alternativamente HDA280 Sennheiser. Auriculares de inserción IP30 (opcional)
- BC: Radioear B71W; B81 (opcional)
- INSERT: Transductor de inserción (opcional)
- Salida de campo libre: Impedancia de 600 ohmios

TIPO DE SEÑAL



- Tono puro: señal sinusoidal de 125 a 8KHz
- Warble: onda sinusoidal de frecuencia modulada $\pm 5\%$, modulación: onda sinusoidal 5 Hz
- Ruido banda estrecha: ruido filtrado 24 dB/oct
- Ruido habla: ruido filtrado de 1 khz 12 dB/oct
- Ruido blanco
- Señal externa y Micrófono externo
- Material voz grabado en tarjeta SD
- Tiempo de subida y bajada de la señal 40msec

2 módulos disponibles

- R27a DD45 LITE: Vía aérea
- **Ref.: 4300102510**
- R27a DD45: Vía aérea y ósea
- **Ref.: 4300102505**

FICHA TÉCNICA COMPLETA:

Encuentra aquí la ficha técnica completa de este producto así como los accesorios incluidos y opcionales

<https://bit.ly/2XH5AyO>



R37A

Audiómetro clínico

El más completo audiómetro ofrece una gran gama de pruebas clínicas y posibilidad de configuraciones que tienen como objetivo, simplificar las operaciones diarias y maximizar la eficiencia.



Características generales

TIPOS DE AUDIOMETRÍA

- Audiometría de tono puro, de tono puro de alta frecuencia, automática, ABLB, del habla, Weber, Stenger, DLI, SISI, Bekesy, Tone Decay, MLB, GAP y DLF

CARACTERÍSTICAS

- 370 x 290 x 180 mm y 3.5 kg
- Pantalla 7" TFT Color
- Interfaz multilingüe
- Impresora térmica rápida

Audiometría

RANGOS

- Rango de frecuencias: 125 - 8000 Hz (DD45)
8000 - 20000 Hz (HDA300) 250 - 8000 Hz (B71W)
- Rango de nivel de estímulo -10 hasta 120 dB

SALIDAS

- ACR, ACL: auriculares de 10 ohmios del par DD45, alternativamente HDA280 Sennheiser. Auriculares de inserción IP30 (opcional)
- BC: Radioear B71W; B81 (opcional)
- INSERT: Transductor de inserción (opcional)
- Salida de campo libre: Impedancia de 600 ohmios

TIPO DE SEÑAL



- Tono puro: señal sinusoidal de 125 a 8KHz (a 20 kHz con módulo de HF.)
- Warble: onda sinusoidal de frecuencia modulada $\pm 5\%$, modulación: onda sinusoidal 5 Hz
- Ruido banda estrecha: ruido filtrado 24 dB/oct
- Ruido habla: ruido filtrado de 1 kHz 12 dB/oct
- Ruido blanco
- Señal externa y Micrófono externo
- Material voz grabado en tarjeta SD
- Tiempo de subida y bajada de la señal 40msec

2 módulos disponibles

- R37a DD45: Vía aérea y ósea
- Ref.: 4300102605
- R37a HF: Vía aérea y ósea + Alta frecuencia
- Ref.: 4300102665

FICHA TÉCNICA COMPLETA:

Encuentra aquí la ficha técnica completa de este producto así como los accesorios incluidos y opcionales

<https://bit.ly/3lQpTCf>



Primus Fitting Unit Pro

Audiómetro avanzado

Con características modernas e innovadoras, Primus Pro es un audiómetro rápido, eficiente y fácil de usar que ofrece todo lo que necesita para realizar asesoramiento y audiometría clínica avanzada. Impulsado por un software avanzado, pone a disposición los datos de sus procesos de prueba y ajuste, lo que le permite optimizar los flujos de trabajo y brindar un mejor servicio al cliente.



Características generales

Primus Pro es un audiómetro clínico de 4 canales y un sistema de adaptación diseñado para integrarse con los sistemas de adaptación que administra en su clínica. Es un audiómetro clínico portátil tipo 1A basado en PC con audiometría de alta frecuencia, REM y módulos de mapeo del habla disponibles.

Puede configurarlo exactamente según sus necesidades, además, su perfecta integración con Noah le ahorrará tiempo al realizar las tareas diarias.

Auditdata

FICHA TÉCNICA COMPLETA:

Encuentra aquí la ficha técnica completa de este producto así como los accesorios incluidos y opcionales

<https://bit.ly/3WWAHix>



Combinados: Dos en uno, audiómetros y timpanómetros



R15C

Audiómetro - Timpanómetro

Analizador portátil combinado de audiómetro y analizador de oído medio con la adición del módulo OAE. Combina audiometría y timpanometría como un dispositivo de diagnóstico.



Características generales

TIPOS DE PRUEBA

- Timpanometría, reflejo acústico, nr.1 Prueba rápida con protocolos editables, timpanometría de alta frecuencia
- Audiometría de tono puro, del habla, automática Auto-threshold basada en algoritmo Hughson-Westlake

CARACTERÍSTICAS

- 180 x 135 x 41 mm y 570 g
- Pantalla 7" TFT Color

Audiometría

TIPO DE SEÑAL

- Tono puro: señal de onda sinusoidal de 125 a 8 KHz
- Warble: +/- 5% de frecuencia de onda sinusoidal modulada, modulación: onda sinusoidal de 5 Hz
- Ruido de banda estrecha: ruido filtrado de 24 dB / oct
- Encendido / apagado ff tiempo de subida - bajada: 40 ms Ruido blanco

Módulo disponible

- R15c: Screening portable Audiotyp
- Ref.: 4300104300



FICHA TÉCNICA COMPLETA:

Encuentra aquí la ficha técnica completa de este producto así como los accesorios incluidos y opcionales

<https://bit.ly/3kzLCUx>



R25C

Audiómetro y timpanómetro

Un dispositivo de diagnóstico flexible para la timpanometría, la medición del reflejo acústico y la audiometría. Dimensiones compactas, excelente ergonomía y una luminosa pantalla.

**resonance** 

Características generales

TIPOS DE PRUEBA

- Timpanometría, reflejo acústico, decaimiento del reflejo, comprobación rápida, detección rápida, prueba de tono puro, umbral automático, ABLB, prueba del habla, Stenger, GAP, DLF

CARACTERÍSTICAS

- 370 x 290 x180 mm y 3.5 kg
- Pantalla 7" TFT Color
- Interfaz multilingüe

Audiometría

TIPO DE SEÑAL

- Tono puro: señal de onda sinusoidal de 125 a 8 KHz
- Warble: +/- 5% de frecuencia de onda sinusoidal modulada, modulación: onda sinusoidal 5 Hz
- Ruido banda estrecha: ruido filtrado 24 dB/oct
- Ruido del habla: 1 khz 12 dB / oct ruido filtrado
- Ruido blanco
- Señal externa y Micrófono externo
- Material voz grabado en tarjeta SD
- Tiempo de subida y bajada de la señal 40msec

Función "Niños"

- Para ayudar a mantener al niño distraído mientras ejecuta la pantalla "Quick Check", aparece una serie de imágenes animadas en la pantalla a color.

2 Módulos disponibles

- R25c PT ADC: Vía aérea y ósea + Timpanometría multifrecuencia
- Ref.: 4300102365
- R25c DD45: Vía aérea y ósea + Timpanometría
- Ref.: 4300102305

FICHA TÉCNICA COMPLETA:

Encuentra aquí la ficha técnica completa de este producto así como los accesorios incluidos y opcionales

<https://bit.ly/2XD2pZ0>



Otras pruebas de diagnóstico:
Timpanómetros, impedanciómetros,
otomisiones, videotoscopios y otoscopios



R16M-D

Timpanómetro

El timpanómetro portátil de diagnóstico R16M-D es un dispositivo clínico flexible, para la medición de reflejos acústicos. Tiene unas dimensiones compactas, un diseño ergonómico y una brillante interfaz.



Características generales

TIPOS DE PRUEBA

- Timpanometría, reflejos, decaimiento con monitor no acústico, nr:1 Prueba rápida con protocolos editables, ETF para membrana intacta y ET patulosa, timpanometría de alta frecuencia

CARACTERÍSTICAS

- 180 x135 x 41 mm y 570 g
- Pantalla 7" TFT Color
- Interfaz multilingüe
- Impresora térmica rápida

Características de timpanometría

TONO DE SONDA

- 226 Hz para timpanometría
- 1000 Hz para timpanometría de curva de Admitancia (Y) con curvas de Susceptancia (B) y Conductancia (G) agregadas.
- La sonda se suministra en modo portátil

Módulo disponible

- R16m-D: Timpanometría
- Ref.: 4300104110

TEOAE Screening

- Detección de respuesta: Análisis estadístico de la polaridad de la señal
- 3 protocolos definibles por el usuario

Diagnóstico TEOAE

- Detección de respuesta: Criterio de parada definido por el usuario SNR 3, 6 o 9 dB, en mínimo 2 y máximo 5 de las 5 bandas de frecuencia disponibles
- Bandas de frecuencia 1, 1,5, 2, 3, 4 kHz
- 3 protocolos definibles por el usuario

Protocolos DPOAE

- 3 Protocolos configurables
- Bandas de frecuencia 1.5-12kHz

FICHA TÉCNICA COMPLETA:

Encuentra aquí la ficha técnica completa de este producto así como los accesorios incluidos y opcionales

<https://bit.ly/2Zg5XBa>



R36M-PT**Timpanómetro**

El Analizador de Oído Medio R36M-PT proporciona un dispositivo clínico flexible para la medición del reflejo acústico de la timpanometría. Dimensiones compactas y excelente ergonomía.

**Características generales****TIPOS DE PRUEBA**

- Timpanometría, reflejo acústico, decadencia de los reflejos, prueba rápida: comprobación, detección y decadencia, prueba de latencia del reflejo acústico (ARLT), Timpanometría de Multifrecuencia*, ETF (Intacto, Perforado y Patuloso), Pruebas especiales (Growht-DLI y No acústico)

CARACTERÍSTICAS

- 370 x 290 x 180 mm y 3,5 g
- Pantalla 7" TFT Color
- Interfaz multilingüe

Características de timpanometría**TONO DE SONDA**

- 226 Hz para timpanometría de curva de Admitancia (Y)
- 1000 Hz para timpanometría de curva de Admitancia (Y) con curvas de Susceptancia (B) y Conductancia (G) agregadas.

INTENSIDAD

- 226 Hz: 85 dB SPL \pm 2dB
- 678, 800 y 1000 Hz: 75 dB SPL \pm 2 dB
- Precisión de frecuencia: \pm 0,5%
- Distorsión armónica: menos del 1%

Función "Niños"

- Para ayudar a mantener al niño distraído mientras ejecuta la pantalla "Quick Check", aparece una serie de imágenes animadas en la pantalla a color.

Módulo disponible

- R36m PT: Analizador clínico Multifrecuencia
- Ref.: 4300102825

resonance
FICHA TÉCNICA COMPLETA:

Encuentra aquí la ficha técnica completa de este producto así como los accesorios incluidos y opcionales

<https://bit.ly/39Td0lh>



R140

Otomisiones

Proporciona unos resultados fiables y fáciles de interpretar de la evaluación de las emisiones otoacústicas, importante en cualquier programa de cribado auditivo de recién nacidos.



Características generales

CARACTERÍSTICAS

- 180 x 135 x 41 mm y 450 g
- Pantalla 7" TFT Color

TEOAE Screening

DETECCIÓN DE RESPUESTA

- Análisis estadístico de la polaridad de la señal

PROTOCOLOS

- 3 definibles por el usuario

Módulo disponible

- R140 TE+DPOAE: Screening avanzado
- Ref.: 4300103050

Diagnóstico TEOAE

DETECCIÓN DE RESPUESTA

- Criterio de parada definido por el usuario SNR 3, 6 o 9 dB, en mínimo 2 y máximo 5 de las 5 bandas de frecuencia disponibles

BANDAS DE FRECUENCIA

- 1, 1,5, 2, 3, 4 kHz

PROTOCOLOS

- 3 definibles por el usuario



FICHA TÉCNICA COMPLETA:

Encuentra aquí la ficha técnica completa de este producto así como los accesorios incluidos y opcionales

<https://bit.ly/3ABxfjk>



RE-VO

Videoscopio Wireless

Videoscopio pequeño, portátil y digital con transmisión Wi-Fi. Con el software puede tomar fotografías y grabar videos con un PC. Compatible con espéculo Mic-Fi.

resonance 

CARACTERÍSTICAS

- 36 x 142 mm y 88 g
- Resolución de video e imágenes: 1.3 megapíxeles - 1280 x 1024 (máx.)
- Ampliación: 20x

INCLUYE

- Cargador y cable USB
- Espéculos del kit de inicio (3 tamaños)
- Fuente de alimentación
- Licencia Management Data Suite MDS RE-VO



Ref.: 4300103500



DINO LITE EARSCOPE BASIC

Videotoscopio

Es una solución compacta y segura para realizar investigación de oídos. La cápsula es desmontable para fines higiénicos. Este modelo se ofrece con espéculos desechables de 3, 4 y 5 mm (10 de cada).



Ref.: MEDL3E

CARACTERÍSTICAS

- 10.5 x 3.2 cm y 95 g
- Resolución de video e imágenes: 640 x 480
- Ampliación: 20-30x
- 4 luces led blancas

Dino-Lite
Digital Microscope Medical

DINO LITE EARSCOPE PRO

Videotoscopio

Es una solución compacta y segura para el examen visual del tímpano y el oído externo. Este modelo se ofrece con espéculos desechables de 3, 4 y 5 mm (10 de cada)



Ref.: MEDL4E

CARACTERÍSTICAS

- 10.5 x 3.2 cm y 95 g
- Resolución de video e imágenes: 1.3 megapíxeles
- Ampliación: 55-90x
- 8 luces led blancas

Dino-Lite
Digital Microscope Medical

HEINE MINI 3000

Otoscopio

Otoscopio de bolsillo con tecnología de iluminación xenón-halógena (XHL) mejorada para una luz blanca concentrada al 100. Ventana de visualización con 3 aumentos y superficie de la carcasa optimizada para obtener imágenes nítidas y mínimos reflejos.



Ref.: D541



INCLUYE

- 4 espéculos de uso permanente Ø 2.4 / 3.0 / 4.0 / 5.0 mm + 10 espéculos desechables, 5 x Ø 2.5 / 4.0 mm

OPCIONAL

- Estuche de almacenamiento seguro
- Bombilla repuesto
- Espéculos desechables
- Dispensador de espéculos desechables

HEINE MINI 3000 LED

Otoscopio de fibra óptica

Moderno otoscopio con iluminación LED que no necesita mantenimiento. El resultado es un campo de luz uniformemente que permite una iluminación sin sombras del tímpano y del canal auditivo.



Ref.: D540



INCLUYE

- 10 espéculos desechables, 5 x Ø 2.5 / 4.0 mm

OPCIONAL

- Bombilla repuesto
- Espéculos desechables
- Dispensador de espéculos desechables

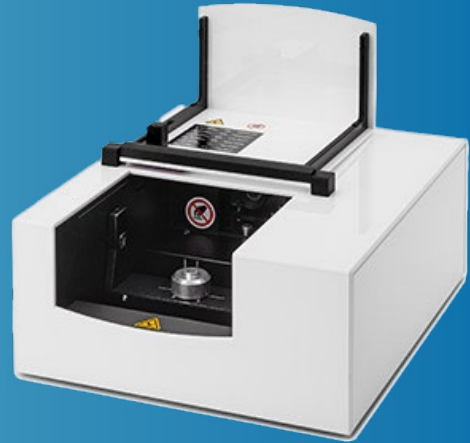
Scanners: Soluciones digitales 3D para la toma de impresiones



MONOSCAN

Scanner 3D de impresiones de oído

Monoscan ofrece una base especialmente económica para la creación de moldes digitales. Su tamaño compacto, su manejo intuitivo y el uso de materiales de alta calidad hacen que el escáner 3D forme parte perfecta de la cadena de producción de cualquier centro de audiolología o clínica ORL. Se puede escanear un modelo en un breve espacio de tiempo.



CARACTERÍSTICAS

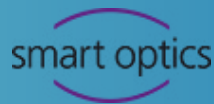
- 300 x 367 x 145 mm y 7,5 kg
- Tiempo de escaneo: 30 segundos (un modelo de impresión de oreja)
- Formato de salida: STL, ASCII, MSH
- Precisión: 20 µm

SOBRE EL SOFTWARE

- Compatible con: Noah
- Requisitos recomendados de sistema:
 - Windows 10 64-Bit
 - CPU de cuatro núcleos, i5
 - 8 GB DE RAM
 - Puerto USB 3.0
 - Aprox. 80 GB de espacio libre en el disco duro
 - Tarjeta gráfica con 2 GB de RAM



Ref.: 90281



Acerca de Smart Optics

Smart Optics es una empresa alemana dedicada a la odontología y audiología inteligente desde 1997. Sus productos se caracterizan por satisfacer las exigencias del mercado, sacando el máximo beneficio, facilidad de manejo y una buena relación calidad-precio. Su tecnología combina soluciones de hardware y software de una sola fuente que, junto con las opciones de individualización en el campo del OEM, crean productos completamente innovadores y a medida. Además, certifican su calidad bajo las normas DIN EN ISO 13485 y DIN EN ISO 9001.

DUOSCAN

Scanner 3D de impresiones de oído

Duoscan ofrece las mismas prestaciones que Monoscan pero con la diferencia de poder escanear dos modelos al mismo tiempo. Este escáner es perfecto para simplificar los flujos de trabajo en centros auditivos.

CARACTERÍSTICAS

- 300 x 340 x 135 mm y 8 kg
- Tiempo de escaneo: 36 segundos (dos modelo de impresión de oreja)
- Formato de salida: STL, ASCII, MSH
- Precisión: 20 µm

SOBRE EL SOFTWARE

- Compatible con: Noah
- Mismos requisitos recomendados de sistema que Monoscan



Ref.: 90026





FREE STAGE

Scanner 3D de impresiones de oído

El escáner perfecto para los audiólogos preocupados por la calidad y orientados a las tendencias. Con un diseño contemporáneo, elegante y robusto. Gracias a su forma ergonómica simplifica el flujo de trabajo y ofrece al audiólogo la oportunidad de impresionar al cliente.

CARACTERÍSTICAS

- 186 × 292 × 348 mm y 6,5 kg
- Tiempo de escaneo: 32 segundos (dos modelos de impresión de oreja)
- Formato de salida: STL, ASCII, MSH
- Precisión: 20 µm

SOBRE EL SOFTWARE

- Compatible con: Noah
- Mismos requisitos recomendados de sistema que Monoscan



Ref.: 90401

Analizador de audífonos: Precisión acústica y de calidad



PRIMUS HIT PRO

Analizador de audífonos

La unidad de prueba de audífonos Primus HIT Pro tiene todas las pruebas necesarias para probar, adaptar y verificar los audífonos, independientemente del fabricante. El sistema se adhiere a los estándares de la industria IEC y ANSI y es totalmente compatible con Noah. El software de Primus y la interfaz de shard para todos los elementos de Primus le permite personalizar los estímulos y los objetivos prescriptivos de acuerdo con sus necesidades.



INCLUYE

- Micrófono de referencia
- Comprobador de pilas
- Tubo BTE
- Adaptador ITE, BTE, RIC

ACERCA DE AUDITDATA

Auditdata presenta una oferta de software mejorada que permite a los clientes del sector minorista integrar los datos capturados de las pruebas audiométricas y los procesos de adaptación con el software de gestión de la consulta, que las clínicas utilizan para dirigir su negocio, incluyendo áreas como la generación de contactos y la retención de clientes. Desde 1992 ofreciendo soluciones completas adaptadas a la audiología pública y privada.

Auditdata



Ref.: 903040



*Compatible con el audiómetro Primus



¿Vas a abrir un gabinete audiológico y buscas asesoramiento y equipamiento?

En Multiacústica te ayudamos y asesoramos en todo lo que necesites: equipos de electromedicina, audífonos, complementos de audiológica, etc.

Conoce los tres packs de apertura de gabinetes:

Pack gabinete básico:

INCLUYE



- Licencia MDS



- VideoToscopio Re-Vo



- Noah System



- Audiómetro R27a DD45



- NoahLink Wireless



- Hi-Pro

Pack gabinete móvil:

INCLUYE



- VideoToscopio Re-Vo con Licencia de Integración



- Audiómetro R17a BC



- NoahLink Wireless

Pack gabinete completo:

INCLUYE



- VideoToscopio Re-Vo



- Audiómetro Primus Pro (incluye módulo audiometría, conjunto diadema, vía ósea B71 y conjunto auricular vía aérea TDH39).



- Analizador Primus Pro (incluye módulo HIT, microphone 15 cm y coupler microphone 25 cm).



- REM Primus (incluye módulo REM, transductor flex, conjunto auriculares con micrófono audioprotesista, micrófono paciente y altavoz para campo libre).



- Timpanómetro IMP 440 Screening.



- NoahLink Wireless



- Noah System



- Hi-Pro



Mobiliario audiológico: Cabinas de audiometría y sillones de reconocimiento





Servicio de insonorización de espacios

Obtén pruebas fiables gracias a un aislamiento e insonorización de calidad. Multiacústica te ofrece un servicio de insonorización y acondicionamiento acústico para tu gabinete auditivo. Ofreciéndote la solución acústica que mejor se adapte a tus necesidades. Realizamos una primera medición y un estudio acústico que determinen cuál es la opción más adecuada para tu local. Así, podemos garantizar y ofrecerte un acondicionamiento acústico de máxima calidad. Cumplimos con las normativas exigidas por cada comunidad, garantizando el aislamiento acústico del ruido aéreo y del ruido de impactos.

MODELO C

Cabina de audiometría premium

La Cabina de audiometría C, es el modelo Premium de toda nuestra gama y está disponible en 2 tamaños. Dispone de los certificados correspondientes y tiene una gran calidad de acabados que la hacen adecuada para los profesionales de la salud auditiva más exigentes.

CARACTERÍSTICAS

- Atenuación global 36 dB
- Atenuación a 10.000 Hz, 64,7 dB
- Indicada para espacios que no superen los 76 dB

INCLUYE

- 8 Conectores Jacks exteriores
- 6 Conectores Jacks interiores
- 2 Bornes de altavoces
- 2 Bases de alimentación
- 2 Ganchos interiores
- Ventilación por laberinto



DOS VERSIONES

- Modelo C-110: 110 x 210 x 110 cm y 385 kg
- Modelo C-120: 120 x 210 x 120 cm y 420 kg

ACABADO

- Tejido polipiel - microperforado



MODELO D**Cabina de audiometría media**

La Cabina de audiometría D, es el modelo medio de toda nuestra gama y está disponible en 3 tamaños. El acabado exterior es de paneles lavables y el interior iluminado de aspecto elegante y muy confortable.

CARACTERÍSTICAS

- Atenuación global 27 dB
- Atenuación a 5.000 Hz, 40,2 dB
- Indicada para espacios que no superen los 67 dB

INCLUYE

- 8 Conectores Jacks exteriores
- 6 Conectores Jacks interiores
- 2 Bornes de altavoces
- 2 Bases de alimentación
- 2 Ganchos interiores

**TRES VERSIONES**

- Modelo D-100: 100 x 214 x 100 cm y 315 kg
- Modelo D-110: 110 x 214 x 110 cm y 350 kg
- Modelo D-120: 120 x 214 x 120 cm y 385 kg

MODELO E**Cabina de audiometría básica**

La Cabina de audiometría E, es el modelo básico de toda nuestra gama y está disponible en 4 tamaños. Con un acabado impoluto, la cabina de audiometría básica permite un montaje rápido y sencillo.

CARACTERÍSTICAS

- Atenuación global 26 dB
- Atenuación a 10.000 Hz, 37,4 dB
- Indicada para espacios que no superen los 65dB

CUATRO VERSIONES

- Modelo E-90: 90 x 205 x 90 cm y 270 kg
- Modelo E-100: 100 x 205 x 100 cm y 305 kg
- Modelo E-110: 110 x 205 x 110 cm y 340 kg
- Modelo E-120: 120 x 205 x 120 cm y 375 kg

**INCLUYE**

- 8 Conectores Jacks exteriores
- 8 Conectores Jacks interiores
- 2 Ganchos interiores

CH-50N/51

Sillón de elevación

Los sillones CH-50 y CH-51 son sólidos, estéticos y de gran facilidad de manejo gracias a sus sistemas de elevación eléctrica. Ergonomía y funcionalidad se unen para garantizar el máximo confort al servicio de sus pacientes. Con reposacabeza, reposabrazos y reposapiés, y se caracterizan por un cuidado diseño en la zona lumbar que favorece la correcta posición.

CARACTERÍSTICAS

- Movimiento de rotación
- Diseño ergonómico

2 MODELOS

- CH-50
- CH-51: Con panea independiente



CH-250/251

Sillón de elevación

Los sillones CH-250 y CH-251 ofrecen al profesional la posibilidad de trabajar con su paciente con gran comodidad de movimientos. Ambos sillones son giratorios, con movimiento de avance-retroceso y abatibles hasta la posición horizontal lo que permite realizar exámenes y pequeñas intervenciones con máxima facilidad

CARACTERÍSTICAS

- Movimiento de rotación
- Reclinable 180°
- Movimiento avance-retroceso

2 MODELOS

- CH-250
- CH-251: Con panea independiente



Equipos y accesorios: Para tratamiento y acabado del audífono y componentes



DRY CAP UV-2

Deshumificador UV para audífonos recargables

Secado, limpieza higiénica y carga de audífonos recargables u otros dispositivos (móviles...) al mismo tiempo utilizando una sola toma de corriente.

CARACTERÍSTICAS

- 120 x 120 x 120 mm y 315 gr
- Modo limpieza: 2 minutos
- Modo secado + limpieza: 2 horas

Ref.: 90610100



DRY CAP UV-3

Deshumificador UV recargable con batería integrada

Su diseño inteligente permite un secado y desinfección perfectos al mismo tiempo que el proceso de carga de los audífonos recargables, independientemente del diseño de la estación de carga de audífonos.

CARACTERÍSTICAS

- Higieniza mediante luz UV-C eliminando hasta el 99% de los virus.
- Batería acumuladora integrada LiPo.
- 2 modos:
 - Limpieza y Secado con ciclo de 2 horas de duración. (La batería acumula 5 ciclos)
 - Limpieza con ciclos de 2 minutos de duración. (La batería acumula 60 ciclos)
- Posibilidad de utilizarlo para desinfección de otros dispositivos: mascarillas, auriculares, relojes...



Ref.: 90810100



DRY-TURBO CD 2**Deshumificador con luz ultravioleta y turbo ventilador**

Adecuado para todos los audífonos, tanto con pilas como recargables. La higiene mediante luz ultravioleta asegura la pureza de los audífonos.

CARACTERÍSTICAS

- Secado perfecto en 30 minutos.
- Con LED de longitud de onda de 450 nm ofrece un efecto antibacteriano, antimicrobiano y antiinflamatorio.



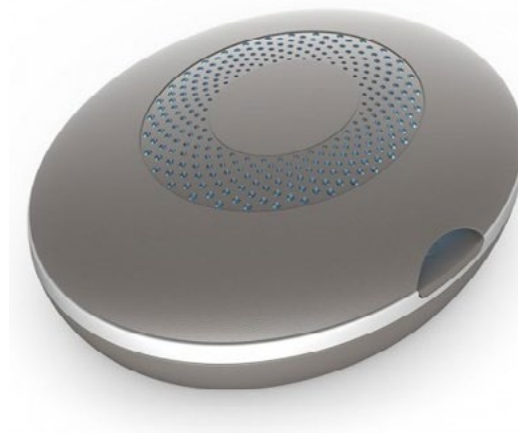
Ref.: 11310100

DRY-SPACE UV**Estación de secado para implantes cocleares u óseos.**

Mantiene perfectamente implantes cocleares o implantes de conducción ósea, aumenta la vida útil y reduce el riesgo de falla, así como los costos de reparación.

CARACTERÍSTICAS

- Higieniza mediante luz UV-C eliminando hasta el 99% de los virus.
- Secado cómodo durante 5 horas.
- Funciona de forma totalmente automática controlada por el procesador.



Ref.: 80210100

U-SONIC 2**Unidad de limpieza clínica por ultrasonidos**

Limpieza clínica por ultrasonidos que garantiza que los moldes para los oídos, los minitubos y los protectores auditivos estén perfectamente cuidados, aumenten su vida útil y reduzcan significativamente el riesgo de averías y costes de reparación.

CARACTERÍSTICAS

- Manejo sencillo presionando el botón del sensor: todo lo demás se ejecuta de forma totalmente automática bajo el control del procesador. Secado cómodo durante 5 horas.
- Adecuado para dentaduras postizas, aparatos ortopédicos, joyas, monedas...



Ref.: 60210100

DRY STORE GLOBAL II

Deshumificador UV

Elimina la acumulación de humedad, seca la cera y elimina las bacterias con su lámpara germinicida.

CARACTERÍSTICAS

- Ciclo de secado: 8 horas
- No es necesario quitar las pilas para audífonos
- Mantiene el aire a temperatura constante a 40º



Ref.: DRY&STOREII

LIMPIADOR ULTRASONIDOS DK SONIC

Equipo limpieza por ultrasonidos

Aparato de ultrasonidos económico con recipiente de acero inoxidable con canasta.

CARACTERÍSTICAS

- 20 x 14 x 14 cm
- Capacidad: 0,6 litros.
- Potencia ultrasónica: 35 W
- Frecuencia: 42 KHz



Ref.: 1222-DK-9600B-WH





Linterna introductora de otoblock

- Linterna + Punta - Ref. G99478
- Punta - Ref. G99464



Linterna Heine Mini-C

- Linterna + Punta - Ref. D538
- Punta 40 mm Ref. D5380 / Punta 50 mm Ref. D5384
- Bombilla - Ref. D5383



Chupetas/Tampones PVC

- Pequeño (1 ud) - Ref. D2571
- Mediano (1 ud) - Ref. D2572
- Grande (1 ud) - Ref. D2573



Otoblock para impresión Rosa - Standard

- Cónico, Ø 11 mm, longitud 12 mm (100 ud) - Ref. D565



Otoblock para impresión Amarillo - CIC/Niños

- Cónico, Ø 11 mm, longitud 7 mm (100 ud) - Ref. D566



Ventilados mixtos

- Diámetro mixto: 7 mm / 9 mm / 11 mm / 13 mm (24 ud) - Ref. D5675



Inyector DS 50

- Para cartuchos dobles S 50 - Ref. D1502



Cánula Amarilla para inyector DS 50

- 4,2 mm (Otoform Xpand, A Soft X): (40 ud) Ref. D3246 / (100 ud) - Ref. D3247



Cánula Rosa para inyector DS 50

- 5,4 mm (Otoform Xpand, A Soft, A Flex): (40 ud) Ref. D3244 / (100 ud) - Ref. D3245



Cánula Verde para inyector DS 50

- 6,5 mm (Otoform AK): (40 ud) Ref. D3241 / (100 ud) - Ref. D3242



Otoform Rosa para inyector DS 50

- Dureza: 25 Shore A (Otoform A Soft X) - Ref. D2956



Otoform Verde para inyector DS 50

- Dureza: 35 Shore A (Otoform AK) - Ref. D4545



Otoform Amarillo para inyector DS 50

- Dureza: 40 Shore A (Otoform A Soft) - Ref. D3206



Otoform Turquesa para inyector DS 50

- Dureza: 25 Shore A (Otoform A Flex) - Ref. D2936



Otoform Naranja para inyector DS 50

- Dureza: 20 Shore A (Otoform Xpand) - Ref. D2966



Otoform AK X Blanco/Rosa

- Dureza: 30 Shore A: 2X250 ml - Ref. D470, 2X500 ml - Ref. D475



Otoform AK Verde/Blanco

- Dureza: 35 Shore A: 2X275 ml - Ref. D464, 2X544 ml - Ref. D452



Otoform KC Rosa

- Dureza: 30 Shore A: 124 ml + 5 ml endurecedor - Ref. D500 / 584 ml + 20 ml endurecedor - Ref. D502





Pasta adaptación directa para baño

Dureza: 40 Shore A / 2x100 ml: Rojo
- Ref. D17401 / Azul - Ref. D17402 /
Beige - Ref. D17403



Jeringas de impresión

- Standard Rosa - Ref. D532
- Standard Blanco - Ref. D533
- CIC (Azul) - Ref. D534



Laca silicona con secado al aire para moldes biopor

- 20 ml - Ref. D309
- 50 ml - Ref. D081
- 250 ml - Ref. D082



Barnizador de moldes duros en 60"

- (Por polimerización)
- 20 ml - Ref. D496 / 50 ml - Ref. D497 / 250 ml - Ref. D498



Tubos transparentes 2x3 mm

- 10 m - Ref. D200-10
- 50 m - Ref. D200-50



Tubos transparentes 2x4 mm

- 1 m - Ref. D203-1
- 10 m - Ref. D203-10
- 50 m - Ref. D203-50



Tubos transparentes predoblados 2x3 mm

- 10 ud - Ref. D041
- 50 ud - Ref. D41-50
- 100 ud - Ref. D41-100



Brocas redondas y espiral

- Diferentes diámetros



Pinzas curvas

- Ref. D160



Pinzas dilatadoras para tubos

- Ref. D664



Fundas desechables para auriculares

- 100 unidades (50 pares)
- Ref. 923847



Concentrado desinfectante profesional para ultrasonidos

- Ref. D8270



Gel de manos profesional

- Ref. D8277



Spray de desinfección profesional

- Ref. D8272

Recuerda que tenemos muchos más equipos y accesorios para ti

Lacas, fresas y brocas, lijas, muelas abrasivas y portamuelas, pulidores, pinzas, tijeras, cuchillas y desinfectantes entre otros muchos

<https://bit.ly/3lAxcxL>



Servicios adicionales: Formación, calibración, instalación y decoración



Formación



FORMACIÓN BÁSICA

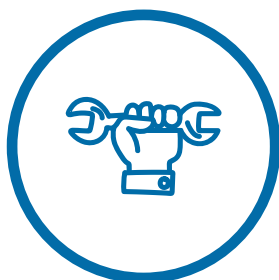
Multiacústica impartirá formación sobre el funcionamiento del equipamiento suministrado, puesta en marcha y funcionamiento de las pruebas.



FORMACIÓN PREMIUM

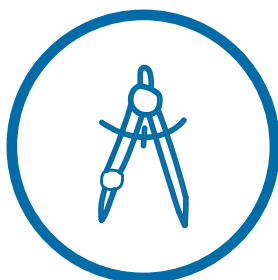
Multiacústica impartirá formación sobre el funcionamiento del equipamiento suministrado, puesta en marcha y funcionamiento de las pruebas. Además, nuestro técnico llevará a cabo una explicación audiológica sobre cómo se realizan las pruebas e interpretación de resultados. Se entrega material teórico y la formación se realizará de manera práctica.

Mantenimiento preventivo y de calibración



MANTENIMIENTO

Para mantener la productividad y la precisión, el equipo debe funcionar de forma fiable en cada medición. Además, la legislación nos obliga a realizar controles periódicos según cada Comunidad Autónoma: ISO-8253-1:1989 / EN26189:1991 (ISO6189:1993) / ISO-8253-1:1998 / UNE-EN 60645:2002



CALIBRACIÓN

En nuestras instalaciones contamos con las mejores herramientas de última generación para calibrar sus equipos. De esta forma le podemos garantizar la mejor precisión posible. Tras el envío del material perfectamente embalado y después de los pertinentes trabajos, recibirá el material en tu centro..



CALIBRACIÓN IN SITU

Si lo que necesita es que un técnico se desplace hasta su gabinete para calibrar todos sus equipos, nuestros responsables están a su entera disposición. Reserve una cita previa y tras unas pocas horas, sus equipos estarán en perfecto estado cumpliendo de este modo con la normativa vigente.

Este servicio podrá ser contratado en el momento que usted lo desee o de forma anual. Una vez que el equipo ha sido calibrado, obtendrá un certificado válido para presentar frente a las autoridades pertinentes.



Diseño, instalación y decoración de gabinetes audiológicos

Multiacústica te ayuda en todo lo que necesites: Equipos de adaptación, electromedicina, audífonos, complementos de audiolología... Te acompañamos **desde el inicio, desarrollo y puesta en marcha de tu nuevo centro auditivo** facilitándote los pasos previos de acondicionamiento y decoración del gabinete.

Además, recuerda que **la apertura no es el final de nuestro camino**, tan solo significa que habremos comenzado el proyecto. Te ofrecemos la elaboración de un **plan de marketing** con el que daremos a conocer tu gabinete, lo promocionaremos y llegaremos más fácilmente a tus clientes potenciales.

¿A qué estás esperando?



1. Asesoramiento audioprotesista y comercial

Te ofrecemos una orientación personalizada para que abras tu centro auditivo con todos los procedimientos y equipamiento necesario.



2. Diseño de planos

Nuestros expertos diseñarán tu gabinete auditivo de forma personalizada para así maximizar el potencial del espacio de tu local y en función de las necesidades y circunstancias en cada caso.



3. Equipos de electromedicina

Te dotamos de todas las herramientas necesarias para equipar tu nuevo centro auditivo: Cabinas, audiómetros, impedanciómetros...



4. Complementos y accesorios de audiolología

Contamos con diferentes proveedores para ofrecerte todo en cuanto a higiene del audífono, herramientas, maquinaria de laboratorio, toma de impresiones...



5. Decoración y escaparatismo

Somos curiosos por ello, la decoración es clave a la hora de incitarnos a entrar a un local. Decoramos tu centro para mejorar tus ventas.



6. Trámites burocráticos e instalación

Gestionamos los trámites que requiere la Administración Pública que, dependiendo de la comunidad autónoma, tendrá una legislación u otra.



Legislación y Formación:

Requisitos y formación técnico-sanitaria del sector audiológico



 **multiacústica**
Audífonos y Ayudas Auditivas



Legislación sector audiológico

ANDALUCÍA

Orden de 2 de marzo de 2011, por la que se aprueba la guía de funcionamiento de los establecimientos sanitarios de audioprótesis. (BOJA nº 57, 2001, página 87)

ARAGÓN

Decreto 24/2005 del 8 de febrero, del Gobierno de Aragón, por el que se aprueba el reglamento que regula la autorización de los establecimientos sanitarios dedicados a las actividades de óptica, ortopedia y audioprótesis de Aragón. (BOA nº 64, del 7 de junio 2006)

ASTURIAS

Decreto 55/2014 del 28 de mayo, por el que se regula la autorización de centros y servicios sanitarios. (BO del Principado de Asturias nº 130, del 6 de junio de 2014)

CANTABRIA

Orden 48/2018 del 4 de junio, por la que se establecen los requisitos técnico-sanitarios de los centros proveedores de asistencia sanitaria sin internamiento y de los servicios sanitarios integrados en organizaciones no sanitarias de la Comunidad Autónoma de Cantabria., - BO de Cantabria, de 14-06-2018

CASTILLA LA MANCHA

Orden de 23-07-2004 de la Consejería de Sanidad ,por la que se regulan los requisitos técnico-sanitarios de los establecimientos de audiprótesis (DOCM núm. 142, 6 de agosto 2004)

CASTILLA Y LEÓN

Orden SAN/1669/2005, de 23 noviembre, por la que se establecen los requisitos técnicos y condiciones mínimas exigibles a los establecimientos de audioprótesis de la Comunidad de Castilla y León. (BOC y L, núm. 242. Lunes, 19 de diciembre 2005)

CATALUÑA

Decreto 179/2010, de 23 de noviembre, por el cual se establecen los requisitos técnico-sanitarios para la autorización sanitaria de las ortopedias y de los establecimientos de audioprótesis y se regula el procedimiento de autorización. (Diaio Oficial de la Generalitat de Catalunya nº 5764-26.11.2010)

COMUNIDAD VALENCIANA

Decreto 89/2010 de 21 de mayo, del Consell, por el que se modifica el Decreto 250/2004, de 5 de noviembre, de ordenación de las actividades de fabricación a medida, distribución y venta al público de productos sanitarios en la Comunidad Valenciana. (Diario Oficial de la Comunidad Valenciana nº 4879 del 9 de noviembre de 2004)

EXTREMADURA

Orden de 24 de mayo de 2007 por la que se establecen los requisitos técnico-sanitarios exigibles a los establecimientos de audioprótesis de la Comunidad Autónoma de Extremadura. (D.O.E-Número 63 2 Junio 2007)

GALICIA

Decreto 12/2009, de 8 de enero, por el que se regula la autorización de centros, servicios y establecimientos sanitarios. (Diario Oficial de Galicia, jueves 29 de enero de 2009)

ISLAS BALEARES

Decreto 100/2010, de 27 de agosto, por el que se regula el procedimiento de autorización sanitaria de los centros, servicios y establecimientos sanitarios y el funcionamiento del Registro de Centros, Servicios y Establecimientos Sanitarios de las Illes Balears (BOIB Núm. 131, 2010)

ISLAS CANARIAS

Decreto 68/2010 de 17 de junio, por el que se regula la autorización y registro de los centros, servicios y establecimientos sanitarios de Canarias. (Boletín Oficial de Canarias, núm 126, 2010)

LA RIOJA

Decreto 80/2009 de 18 de diciembre, por el que se establece el régimen jurídico y el procedimiento para la autorización y registro de centros, servicios y establecimientos sanitarios de la Comunidad Autónoma de La Rioja. (Boletín Oficial nº 159 pág. 16670)

MADRID

Orden 288/2010 de 28 mayo, por la que se regulan los requisitos técnicos generales y específicos de los centros y servicios sanitarios sin intermediario y de los servicios sanitarios integrados en organización no sanitaria en la Comunidad de Madrid. (Boletín Oficial de la Comunidad de Madrid nº 128, lunes 31 de mayo de 2010)

MURCIA

Decreto n.º 9/2010, de 12 de febrero, por el que se regula la acreditación de los centros, establecimientos y servicios sanitarios de la Comunidad Autónoma de la Región de Murcia. (BORM nº 40, del 18 de febrero 2010)

NAVARRA

Orden Foral 71/2009, de 22 de mayo de la Consejera de Salud, por la que se establecen los requisitos para las autorizaciones de creación, modificación y funcionamiento de los establecimientos de audioprótesis. (Publicada en el Boletín Oficial de Navarra de 10 de julio de 2009)

PAÍS VASCO

Decreto 166/2007 del 2 de octubre, de requisitos de los establecimientos de audioprótesis. (BOPV nº 210, 12 de noviembre de 2007)



Centros formativos

ANDALUCÍA

- I.E.S. Cornelio Balbo – Cádiz
- Salvador de Córdoba – Córdoba
- Ctro. Estudios Jurídicos Granada – Granada
- Ctro. Estudios Jurídicos Granada III – Granada
- I.E.S. Aynadamar – Granada
- Esc. Técnica Superior Antonio de Solís – Sevilla
- I.E.S. José Caballero – Huelva
- I.E.S. Oretania – Jaén
- I.E.S. Santa Bárbara – Málaga
- Ilerna Sevilla – Sevilla
- Inst. Los Viveros – Sevilla

ASTURIAS

- Fundación Vinjoy – Oviedo

CANTABRIA

- Esc. Universitarias Gimbernat – Torrelavega

CASTILLA LA MANCHA

- I.E.S. Albasit – Albacete

CASTILLA Y LEÓN

- C.F.P.E. Clarín-León
- C.I.F.P. Camino de la Miranda – Palencia
- Lyceum Formación – Valladolid

CATALUÑA

- AIES – Barcelona
- Castellarnau Formación Prof. – Barcelona
- Esc. Técnica Profesional del Clot – Barcelona
- Vedruna Berga Secundària – Barcelona
- Ilerna Lleida – Lleida

COMUNIDAD VALENCIANA

- I.E.S. Leonardo da Vinci – Alicante
- Centro de Estudios CEISAL – Castellón
- Centro de Estudios PAX – Valencia
- Florida Universitaria – Valencia
- I.E.S. Federica Montseny – Valencia

GALICIA

- Anxel Casal – Monte Alto – A Coruña
- Colegio Santa Apolonia – A Coruña
- C.I.F.P. Manuel Antonio – Pontevedra

ISLAS BALEARES

- Grupo Dentazul – Tenerife

MADRID

- C.F.P.E. Opea – Madrid
- C.F.P.E. Vicente Moya Pueyo
- Centro de F.P. Alfonso X El Sabio – Madrid
- Centro Profesional Europeo de Madrid – Madrid
- I.E.S. Benjamín Rúa – Madrid
- I.E.S. Moratalaz – Madrid
- Inst. Sup. de Est. Profesionales-CEU – Madrid
- Lyceum Madrid – Madrid
- MOPE Consultoría y Formación – Madrid



¿Cómo realizar pedidos?



Ponte en contacto con tu comercial



Escríbenos a multiacustica@multiacustica.com



Llámanos al 965 984 519



¡Escríbenos!

Condiciones generales

Condiciones generales de venta:

Garantía de 2 años a partir de la fecha de venta

Condiciones de envío:

Envíos a Multiacústica por cuenta del cliente

Envíos a Multiacústica por Chronoexpress con cargo al cliente

Condiciones de devolución:

Se aceptarán las devoluciones siempre y cuando el producto se encuentre en perfecto estado, incluido el embalaje original del mismo.

Tiempo para la devolución: 30 días

Impuestos:

21% I.V.A



Contacta con Multiacústica

Departamento comercial:

Levante: T. 660 539 015 - ventas@multiacustica.com
Centro: T. 663 878 354 - ventasmn@multiacustica.com
Noroeste: T. 661 723 275 - ventasno@multiacustica.com
Noreste: T. 666 595 286 - ventasne@multiacustica.com
Sur: T. 616 045 553 - ventassur@multiacustica.com

Departamento de Atención al Cliente:

Levante y Noroeste: T. 692 941 732 - gestioncliente@multiacustica.com
Centro, Sur y Noreste: T. 686 817 140 - atencioncliente@multiacustica.com

Departamento de Marketing y Comunicación:

T. 646 009 816 / 674 263 886 - marketing@multiacustica.com

Departamento Técnico y Formación:

T. 695 798 069 - tecnicoyformacion@multiacustica.com

Gerencia

T. 669 656 587 - miguelv@multiacustica.com

