

# Catálogo ELECTROMEDICINA



# Índice

**Multiacústica** es más que un nombre, es el lugar donde poder disfrutar y emocionarse a través de la **Audioemoción**, es mejorar la comunicación entre personas.

**01** **Multiacústica**, creciendo juntos

**02** **Audiómetros:**  
Pruebas clínicas, de diagnóstico y screening

**03** **Otras pruebas de diagnóstico:** Timpanómetros, impedanciómetros, otomisiones y videotoscopios

**04** **Scanners**

**05** **Analizador de audífonos (HIT)**

**06** **Mobiliario audiológico:**  
Cabinas de audiometría y sillones

**07** **Otros equipos y accesorios**

**08** **Servicios adicionales:**  
calibración, instalación y decoración

**09** **Legislación y formación**

Este catálogo es interactivo, haz clic en los botones para ir a los lugares que necesites rápidamente



# 01



## Multiacústica, creciendo juntos

Con más de 45 años de experiencia en el sector y disponibilidad en todo el territorio español, ofrecemos a todo aquel profesional relacionado con la audiolología este amplio catálogo de materiales y equipos de electromedicina para que puedan desarrollar su actividad efectivamente.

Además, se presentan algunos de los diferentes servicios adicionales que los asociados de la familia Multiacústica pueden disfrutar como los servicios de Marketing, Formación, Soporte técnico y Laboratorio, entre otros muchos.

## Marketing 360°: Marca la diferencia

**Juntos crecemos:** nuestro objetivo es atraer a tus clientes potenciales desde cualquier ángulo. Ponemos a tu disposición un **programa de marketing integral personalizado**, combinando acciones en entornos **online y offline** a través de una variedad de plataformas tales como medios digitales y convencionales; redes sociales, web, buzono, escaparatismo, decoración entre otros.

¿Trabajamos juntos?

## Campus MA

Un **programa formativo** que te permitirá adquirir los **conocimientos necesarios** que te ayudarán a mejorar tus tareas de ventas, gestión del tiempo, fidelización de clientes, imagen de la empresa, marketing, entre otros. Realizamos **talleres grupales así como sesiones formativas individuales y personalizadas**.



¿A qué estás esperando?

## Siente nuestro apoyo en todo momento



### Servicio técnico

Asistencia técnica, reparaciones de audífonos, ayudas auditivas o equipamiento, y calibraciones en nuestras instalaciones y de forma remota.



### Laboratorio

Elaboración y fabricación de moldes auditivos, asegurando su protección y calidad con pruebas de control y evaluación.



### Formación y consultoría

Formación, asesoría y consultoría de la mano de profesionales experimentados sobre: producto, ventas, marketing, cuentas...



### Innovación y desarrollo

Buscamos la última innovación tecnológica de producto, procesos y recursos del sector audiológico, para ofrecer la máxima calidad.

Tras 20 años como empresa, nuestro propósito es mejorar las relaciones comunicativas y sociales de las personas a través de la Audioemoción, o dicho de otra forma, las sensaciones que experimenta quien vuelve a oír de nuevo.



## Audiómetros: Todas las pruebas que quieras donde quieras



### R17A

#### Audiómetro portátil

Todas las pruebas en tus dedos. El R17A combina la conducción aérea y ósea. Sus elementos; pantalla, chip, la conexión inalámbrica y el diseño de la interfaz de usuario, trabajan juntos para crear la mejor experiencia posible.



#### Características generales

##### TIPOS DE AUDIOMETRÍA

- Audiometría de tono puro, automática, del habla y Weber
- Audiometría pediátrica (opcional)

##### CARACTERÍSTICAS

- 135 x 180 x 25 mm y 450 g
- Pantalla táctil resistente 7"
- Batería: más de 3 horas de prueba en la modalidad de prueba del habla
- Memoria de almacenamiento: 500 pruebas

#### Audiometría

##### RANGOS

- Rango de frecuencia (AC): 125 - 8000 Hz ; 125 - 12500 Hz (R17A-HDA)
- Rango de frecuencia (BC): 250 - 6000 Hz ; 125 - 12500 Hz (R17A-B71)
- Rango de intensidad 5,7 dB

##### SALIDAS

- ACR, ACL: auricular de par emparejado DD45, (alt. HDA280 Sennheiser, auric. de inserción)
- BC: B71W Radioear

#### TIPO DE SEÑAL

- Tono puro: señal sinusoidal de 125 a 8Khz (a 12,5 para R17A-HDA)
- Warble: Onda sinusoidal de frecuencia +/- 5% modulada
- Ruido banda estrecha: filtro ruido de 24dB/oct
- Ruido del habla: ruido filtrado de 1khz 12dB/oct
- Ruido blanco
- Material voz grabado en tarjeta SD

#### 2 módulos disponibles

- R17a AC: Vía aérea  
- Ref.: R17A AC: 4300104000
- R17a BC: Vía aérea y ósea  
- Ref.: R17A BC: 4300104010

#### FICHA TÉCNICA COMPLETA:

Encuentra aquí la ficha técnica completa de este producto así como sus accesorios incluidos y opcionales

## R07A

## Audiómetro de screening

Fabricado con materiales de alta calidad, y con un diseño exquisito. Dimensiones compactas, peso ligero y excelente ergonomía: puede transportarse de forma segura en su bolsa de transporte.



## Características generales

## TIPOS DE AUDIOMETRÍA

- Audiometría de tono puro y automática.

## CARACTERÍSTICAS

- 240 x 190 x 30 mm
- 600 g
- Material plástico

## INTERCOMUNICADOR

- Micrófono incorporado para hablar hacia adelante 50-110 dBSPL

## MEMORIA

- Memoria interna que permite guardar mediciones (hasta 50 pacientes)

## Módulo disponible

- R07a DD45: Vía aérea
- Ref.: 4300104200

## Audiometría

## RANGOS

- Rango de frecuencias (AC): 125 - 8000 Hz (DD45) / 125 - 8000 Hz (Auriculares de inserción)

## ENTRADAS

- Tono
- Tono warble +/- 5%, 5 Hz (modulación de frecuencia de onda sinusoidal real)

## SALIDAS

- Derecha e izquierda

## FICHA TÉCNICA COMPLETA:

Encuentra aquí la ficha técnica completa de este producto así como sus accesorios incluidos y opcionales



## R27A

## Audiómetro de diagnóstico

Diseñado para responder a todas las necesidades de los especialistas audiólogos, que operan tanto en la clínica como en el gabinete auditivo. Fácil de usar y ergonómico.



## Características generales

## TIPOS DE AUDIOMETRÍA

- Audiometría de tono puro, automática, ABLB, habla, Stenger, GAP, DLF y Weber

## CARACTERÍSTICAS

- 370 x 290 x 180 mm y 3.5 kg
- Pantalla 7" TFT Color
- Interfaz multilingüe
- Impresora térmica rápida

## Audiometría

## RANGOS

- Rango de frecuencias: 125 - 8000 Hz (DD45) 125 - 12500 Hz (HDA280) 250 - 8000 Hz (B71W)
- Rango de nivel de estímulo -10 hasta 120dB HL

## SALIDAS

- ACR, ACL: auriculares de 10 ohmios del par DD45, alternativamente HDA280 Sennheiser. Auriculares de inserción IP30 (opcional)
- BC: Radioear B71W; B81 (opcional)
- INSERT: Transductor de inserción (opcional)
- Salida de campo libre: Impedancia de 600 ohmios

## TIPO DE SEÑAL

- Tono puro: señal sinusoidal de 125 a 8KHz (a 12,5 KHz para los teléfonos HDA280)
- Warble: onda sinusoidal de frecuencia modulada  $\pm 5\%$ , modulación: onda sinusoidal 5 Hz
- Ruido banda estrecha: ruido filtrado 24 dB/oct
- Ruido habla: ruido filtrado de 1 kHz 12 dB/oct
- Ruido blanco
- Señal externa y Micrófono externo
- Material voz grabado en tarjeta SD
- Tiempo de subida y bajada de la señal 40msec

## 4 Módulos disponibles

- R27a DD45 LITE: Vía aérea
- Ref.: 4300102510
- R27a DD45: Vía aérea y ósea
- Ref.: 4300102505
- R27a ADC: Vía aérea y ósea + Auriculares DD45
- Ref.: 4300102525
- R27a Pediátrico: Incluye audiometría pediátrica
- Ref.: 4300102550

## FICHA TÉCNICA COMPLETA:

Encuentra aquí la ficha técnica completa de este producto así como sus accesorios incluidos y opcionales





## R37A

## Audiómetro clínico

El más completo audiómetro ofrece una gran gama de pruebas clínicas y posibilidad de configuraciones que tienen como objetivo, simplificar las operaciones diarias y maximizar la eficiencia.



## Características generales

## TIPOS DE AUDIOMETRÍA

- Audiometría de tono puro, de tono puro de alta frecuencia, automática, ABLB, del habla, Weber, Stenger, DLI, SISI, Bekesy, Tone Decay, MLB, GAP y DLF

## CARACTERÍSTICAS

- 370 x 290 x 180 mm y 3.5 kg
- Pantalla 7" TFT Color
- Interfaz multilingüe
- Impresora térmica rápida

## Audiometría

## RANGOS

- Rango de frecuencias: 125 - 8000 Hz (DD45) 8000 - 20000 Hz (HDA300) 250 - 8000 Hz (B71W)
- Rango de nivel de estímulo -10 hasta 120 dB

## SALIDAS

- ACR, ACL: auriculares de 10 ohmios del par DD45, alternativamente HDA280 Sennheiser. Auriculares de inserción IP30 (opcional)
- BC: Radioear B71W; B81 (opcional)
- INSERT: Transductor de inserción (opcional)
- Salida de campo libre: Impedancia de 600 ohmios

## TIPO DE SEÑAL

- Tono puro: señal sinusoidal de 125 a 8KHz (a 12,5 KHz para los auriculares HDA280)
- Warble: onda sinusoidal de frecuencia modulada  $\pm 5\%$ , modulación: onda sinusoidal 5 Hz
- Ruido banda estrecha: ruido filtrado 24 dB/oct
- Ruido habla: ruido filtrado de 1 khz 12 dB/oct
- Ruido blanco
- Señal externa y Micrófono externo
- Material voz grabado en tarjeta SD
- Tiempo de subida y bajada de la señal 40msec

## 3 Módulos disponibles

- R37a DD45: Vía aérea y ósea  
- Ref.: 4300102605
- R37a HF: Vía aérea y ósea + Alta frecuencia  
- Ref.: 4300102665
- R37a HF Pediátrico: Incluye audiometría pediátrica  
- Ref.: 4300102665

## FICHA TÉCNICA COMPLETA:

Encuentra aquí la ficha técnica completa de este producto así como sus accesorios incluidos y opcionales

## R15C

## Audiómetro - Timpanómetro

Analizador portátil combinado de audiómetro y analizador de oído medio con la adición del módulo OAE. Combina audiometría y timpanometría como un dispositivo de diagnóstico.



## Características generales

## TIPOS DE PRUEBA

- Timpanometría, reflejo acústico, nr.1 Prueba rápida con protocolos editables, timpanometría de alta frecuencia
- Audiometría de tono puro, del habla, automática Authre-shold basada en algoritmo Hughson-Westlake

## CARACTERÍSTICAS

- 180 x 135 x 41 mm y 570 g
- Pantalla 7" TFT Color



## Audiometría

## TIPO DE SEÑAL

- Tono puro: señal de onda sinusoidal de 125 a 8 KHz
- Warble: +/- 5% de frecuencia de onda sinusoidal modulada, modulación: onda sinusoidal de 5 Hz
- Ruido de banda estrecha: ruido filtrado de 24 dB / oct
- Encendido / apagado ff tiempo de subida - bajada: 40 ms Ruido blanco

## Módulo disponible

- R15c: Screening portable Audiotymp  
- Ref.: 4300104300

## FICHA TÉCNICA COMPLETA:

Encuentra aquí la ficha técnica completa de este producto así como sus accesorios incluidos y opcionales

## R25C

## Audiómetro y timpanómetro

Un dispositivo de diagnóstico flexible para la timpanometría, la medición del reflejo acústico y la audiometría. Dimensiones compactas, excelente ergonomía y una luminosa pantalla.



## Características generales

## TIPOS DE PRUEBA

- Timpanometría, reflejo acústico, decaimiento del reflejo, comprobación rápida, detección rápida, prueba de tono puro, umbral automático, ABLB, prueba del habla, Stenger, GAP, DLF

## CARACTERÍSTICAS

- 370 x 290 x 180 mm y 3.5 kg
- Pantalla 7" TFT Color
- Interfaz multilingüe

## Audiometría

## TIPO DE SEÑAL

- Tono puro: señal de onda sinusoidal de 125 a 8 KHz (a 12,5 KHz para teléfonos HDA280)
- Warble: +/- 5% de frecuencia de onda sinusoidal modulada, modulación: onda sinusoidal 5 Hz
- Ruido banda estrecha: ruido filtrado 24 dB/oct
- Ruido del habla: 1 khz 12 dB / oct ruido filtrado
- Ruido blanco
- Señal externa y Micrófono externo
- Material voz grabado en tarjeta SD
- Tiempo de subida y bajada de la señal 40mse

## Función "Niños"

- Para ayudar a mantener al niño distraído mientras ejecuta la pantalla "Quick Check", aparece una serie de imágenes animadas en la pantalla a color.

## 2 Módulos disponibles

- R25c PT ADC: Vía aérea y ósea + Timpanometría multifrecuencia  
- Ref.: 4300102370
- R25c DD45: Vía aérea y ósea + Timpanometría  
- Ref.: 4300102305

## FICHA TÉCNICA COMPLETA:

Encuentra aquí la ficha técnica completa de este producto así como sus accesorios incluidos y opcionales




## AFFINITY 2.0

## Audiómetro analizador

2 Versiones:

- Affinity 2.0 Hardware + AC 440
- Affinity 2.0 Hardware + HIT 440.

Módulos disponibles: AC 440 / REM 440 / HIT 440 / SFH440



## CALLISTO AC 440 - AC/BC

## Audiómetro clínico

2 Versiones:

- Licencia B: Callisto + AC440. SFH440
- Licencia E: Callisto + AC440. SFH440, HLS440, MHA440.

Módulos disponibles para Licencia E: REM 440 / HIT 440



## AC 40 - AC/BC

## Audiómetro clínico

2 Versiones:

- Licencia B: BEKESY, MLD, ABLB, Loudnes Scaling, High Frequency
- Licencia E: AC40e v13, Hybrid alta frecuencia, MF Multifrecuencia



## AD 629 - AC/BC

## Audiómetro de diagnóstico

2 Versiones:

- Lic. B: Masking, Speech, FF, ABLB, Stenger, Auto-test, SFH629
- Lic. E: Masking, Speech, FF, ABLB, Stenger, Auto-test, SFH629, SISI, Langenbeck, MHA, Bekesy

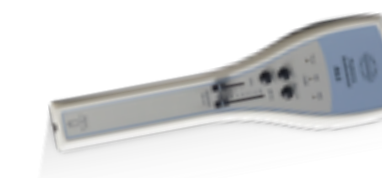


## AD 226 - AC/BC

## Audiómetro de diagnóstico

2 Versiones:

- Licencia B: Masking, RS232C, Printer Interface
- Licencia E: Híbrido. Masking, RS232C, Printer Interface



## PA5

## Audiómetro de screening

Audiómetro pediátrico portátil de campo libre de uso profesional

- Incluye botones silenciosos de estímulos que emiten luces y sonidos



## Otras pruebas de diagnóstico: Timpanómetros, impedanciómetros, otomisiones, videotoscopios y otoscopios



### R16M-D

#### Timpanómetro

El timpanómetro portátil de diagnóstico R16M-D es un dispositivo clínico flexible, para la medición de reflejos acústicos. Tiene unas dimensiones compactas, un diseño ergonómico y una brillante interfaz.



#### Características generales

##### TIPOS DE PRUEBA

- Timpanometría, reflejos, decaimiento con monitor no acústico, nr1 Prueba rápida con protocolos editables, ETF para membrana intacta y ET patulosa, timpanometría de alta frecuencia

##### CARACTERÍSTICAS

- 180 x135 x 41 mm y 570 g
- Pantalla 7" TFT Color
- Interfaz multilingüe
- Impresora térmica rápida

#### Características de timpanometría

##### TONO DE SONDA

- 226 Hz para timpanometría
- 1000 Hz para timpanometría de curva de Admitancia (Y) con curvas de Susceptancia (B) y Conductancia (G) agregadas.
- La sonda se suministra en modo portátil

#### 2 Módulos disponibles

- R16m-D: Timpanometría  
- Ref.: 4300104110
- R16m-D+TE+DPOAE: Timpanometría + OAE  
- Ref.: 4300104140

#### TEOAE Screening

- Detección de respuesta: Análisis estadístico de la polaridad de la señal
- 3 protocolos definibles por el usuario

#### Diagnóstico TEOAE

- Detección de respuesta: Criterio de parada definido por el usuario SNR 3, 6 o 9 dB, en mínimo 2 y máximo 5 de las 5 bandas de frecuencia disponibles
- Bandas de frecuencia 1, 1,5, 2, 3, 4 kHz
- 3 protocolos definibles por el usuario

#### Protocolos DPOAE

- 3 Protocolos configurables
- Bandas de frecuencia 1.5-12kHz

#### FICHA TÉCNICA COMPLETA:

Encuentra aquí la ficha técnica completa de este producto así como sus accesorios incluidos y opcionales



## R36M-PT

### Timpanómetro

El Analizador de Oído Medio R36M-PT proporciona un dispositivo clínico flexible para la medición del reflejo acústico de la timpanometría. Dimensiones compactas y excelente ergonomía.



#### Características generales

##### TIPOS DE PRUEBA

- Timpanometría, reflejo acústico, decadencia de los reflejos, prueba rápida: comprobación, detección y decadencia, prueba de latencia del reflejo acústico (ARLT), Timpanometría de Multifrecuencia\*, ETF (Intacto, Perforado y Patuloso), Pruebas especiales (Growht-DLI y No acústico)

##### CARACTERÍSTICAS

- 370 x 290 x 180 mm y 3,5 g
- Pantalla 7" TFT Color
- Interfaz multilingüe
- Impresora térmica rápida

#### Características de timpanometría

##### TONO DE SONDA

- 226 Hz para timpanometría de curva de Admitancia (Y)
- 1000 Hz para timpanometría de curva de Admitancia (Y) con curvas de Susceptancia (B) y Conductancia (G) agregadas.

#### INTENSIDAD

- 226 Hz: 85 dB SPL  $\pm$  2dB
- 678, 800 y 1000 Hz: 75 dB SPL  $\pm$  2 dB
- Precisión de frecuencia:  $\pm$  0,5%
- Distorsión armónica: menos del 1%

#### Función "Niños"

- Para ayudar a mantener al niño distraído mientras ejecuta la pantalla "Quick Check", aparece una serie de imágenes animadas en la pantalla a color.

#### Módulo disponible

- R36m PT: Analizador clínico Multifrecuencia
- Ref.: 4300102825

#### FICHA TÉCNICA COMPLETA:

Encuentra aquí la ficha técnica completa de este producto así como sus accesorios incluidos y opcionales

## R140

### Otomisiones

Proporciona unos resultados fiables y fáciles de interpretar de la evaluación de las emisiones otoacústicas, importante en cualquier programa de cribado auditivo de recién nacidos.



#### Características generales

##### CARACTERÍSTICAS

- 180 x 135 x 41 mm y 450 g
- Pantalla 7" TFT Color

#### TEOAE Screening

##### DETECCIÓN DE RESPUESTA

- Análisis estadístico de la polaridad de la señal

##### PROTOCOLOS

- 3 definibles por el usuario

#### Módulo disponible

- R140 TE+DPOAE: Screening avanzado
- Ref.: 4300103050

#### Diagnóstico TEOAE

##### DETECCIÓN DE RESPUESTA

- Criterio de parada definido por el usuario SNR 3, 6 o 9 dB, en mínimo 2 y máximo 5 de las 5 bandas de frecuencia disponibles

##### BANDAS DE FRECUENCIA

- 1, 1,5, 2, 3, 4 kHz

##### PROTOCOLOS

- 3 definibles por el usuario

#### FICHA TÉCNICA COMPLETA:

Encuentra aquí la ficha técnica completa de este producto así como sus accesorios incluidos y opcionales

## RE-VO

## Videotoscopio Wireless

Videotoscopio pequeño, portátil y digital con transmisión Wi-Fi. Con el software y las aplicaciones adecuados, puede tomar fotografías y grabar videos con un PC, teléfonos inteligentes y tabletas. Compatible con espéculo Mic-Fi.



## CARACTERÍSTICAS

- 36 x 142 mm y 88 g
- Resolución de video e imágenes: 1.3 megapíxeles - 1280 x 1024 (máx.)
- Ampliación: 20x



## INCLUYE

- Cargador y cable USB
- Espéculos del kit de inicio (3 tamaños)
- Fuente de alimentación
- Licencia Management Data Suite MDS RE-VO

Ref.: 4300103500

resonance

## DINO LITE EARSCOPE PRO

## Videotoscopio

Es una solución compacta y segura para el examen visual del tímpano y el oído externo. Este modelo se ofrece con espéculos desechables de 3, 4 y 5 mm (10 de cada)

Dino-Lite  
Digital Microscope Medical

Ref.: MEDL4E

## CARACTERÍSTICAS

- 10.5 x 3.2 cm y 95 g
- Resolución de video e imágenes: 1.3 megapíxeles
- Ampliación: 55-90x
- 8 luces led blancas

## DINO LITE EARSCOPE BASIC

## Videotoscopio

Es una solución compacta y segura para realizar investigación de oídos. La cápsula es desmontable para fines higiénicos. Este modelo se ofrece con espéculos desechables de 3, 4 y 5 mm (10 de cada).

Dino-Lite  
Digital Microscope Medical

Ref.: MEDL3E

## CARACTERÍSTICAS

- 10.5 x 3.2 cm y 95 g
- Resolución de video e imágenes: 640 x 480
- Ampliación: 20-30x
- 4 luces led blancas

## HEINE MINI 3000

## Otoscopio

Otoscopio de bolsillo con tecnología de iluminación xenón-halógena (XHL) mejorada para una luz blanca concentrada al 100. Ventana de visualización con 3 aumentos y superficie de la carcasa optimizada para obtener imágenes nítidas y mínimos reflejos.

Drewe



## INCLUYE

- 4 espéculos de uso permanente Ø 2.4 / 3.0 / 4.0 / 5.0 mm + 10 espéculos desechables, 5 x Ø 2.5 / 4.0 m

Ref.: D541

## OPCIONAL

- Estuche de almacenamiento seguro
- Bombilla repuesto
- Espéculos desechables
- Dispensador de espéculos desechables

## HEINE MINI 3000 LED

## Otoscopio de fibra óptica

Moderno otoscopio con iluminación LED que no necesita mantenimiento. El resultado es un campo de luz uniformemente que permite una iluminación sin sombras del tímpano y del canal auditivo.

Drewe



## INCLUYE

- 10 espéculos desechables, 5 x Ø 2.5 / 4.0 mm

Ref.: D540

## OPCIONAL

- Bombilla repuesto
- Espéculos desechables
- Dispensador de espéculos desechables

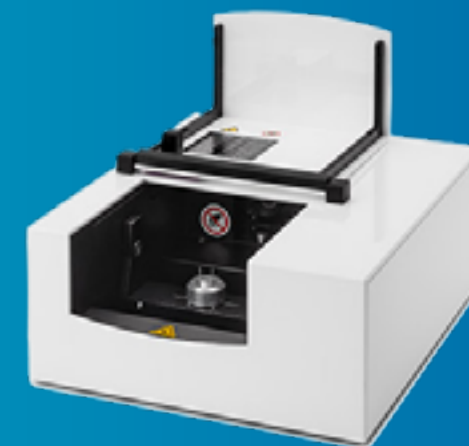
## Scanners: Soluciones digitales 3D para la toma de impresiones



### MONOSCAN

#### Scanner 3D de impresiones de oído

Monoscan ofrece una base especialmente económica para la creación de moldes digitales. Su tamaño compacto, su manejo intuitivo y el uso de materiales de alta calidad hacen que el escáner 3D forme parte perfecta de la cadena de producción de cualquier centro de audiolología o clínica ORL. Se puede escanear un modelo en un breve espacio de tiempo.



### CARACTERÍSTICAS

- 300 x 367 x 145 mm y 7,5 kg
- Tiempo de escaneo: 30 segundos (un modelo de impresión de oreja)
- Formato de salida: STL, ASCII, MSH
- Precisión: 20 µm

### SOBRE EL SOFTWARE

- Compatible con: Noah y HIPRO
- Requisitos recomendados de sistema:
  - Windows 10 64-Bit
  - CPU de cuatro núcleos, i5
  - 8 GB DE RAM
  - Puerto USB 3.0
  - Aprox. 80 GB de espacio libre en el disco duro
  - Tarjeta gráfica con 2 GB de RAM

Ref.: 90281

smart optics







## Acerca de Smart Optics

Smart Optics es una empresa alemana dedicada a la odontología y audiología inteligente desde 1997. Sus productos se caracterizan por satisfacer las exigencias del mercado, sacando el máximo beneficio, facilidad de manejo y una buena relación calidad-precio. Su tecnología combina soluciones de hardware y software de una sola fuente que, junto con las opciones de individualización en el campo del OEM, crean productos completamente innovadores y a medida. Además, certifican su calidad bajo las normas DIN EN ISO 13485 y DIN EN ISO 9001.

### DUOSCAN

## Scanner 3D de impresiones de oído

Duoscan ofrece las mismas prestaciones que Monoscan pero con la diferencia de poder escanear dos modelos al mismo tiempo. Este escáner es perfecto para simplificar los flujos de trabajo en centros auditivos.

### CARACTERÍSTICAS

- 300 x 340 x 135 mm y 8 kg
- Tiempo de escaneo: 36 segundos (dos modelo de impresión de oreja)
- Formato de salida: STL, ASCII, MSH
- Precisión: 20 µm

### SOBRE EL SOFTWARE

- Compatible con: Noah y HIPRO
- Mismos requisitos recomendados de sistema que Monoscan



Ref.: 90026



### FREE STAGE

## Scanner 3D de impresiones de oído

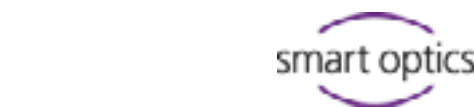
El escáner perfecto para los audiólogos preocupados por la calidad y orientados a las tendencias. Con un diseño contemporáneo, elegante y robusto. Gracias a su forma ergonómica simplifica el flujo de trabajo y ofrece al audiólogo la oportunidad de impresionar al cliente.

### CARACTERÍSTICAS

- 186 x 292 x 348 mm y 6,5 kg
- Tiempo de escaneo: 32 segundos (dos modelo de impresión de oreja)
- Formato de salida: STL, ASCII, MSH
- Precisión: 20 µm

### SOBRE EL SOFTWARE

- Compatible con: Noah y HIPRO
- Mismos requisitos recomendados de sistema que Monoscan



Ref.: 90401

### OTOSCAN

## Scanner 3D del oído

Novedosa tecnología que transforma la imagen del oído en archivos digitales 3D que se suben a Otocloud®. Permite crear moldes personalizados de los audífonos intracanales y tapones de baño. Otoscan le ayuda a mantener a sus clientes satisfechos, gracias al envío personalizado de una imagen 3D del canal auditivo.

### INCLUYE

- Portátil específico con Software preinstalado
- Escaner manual
- Soporte de apoyo para el escáner
- Auriculares para apuntar al oído
- Kit de formación (Opcional)

### SERVICIO MULTIACÚSTICA

Con Otoscan podrás enviar tus escaneados directamente a Multiacústica.

natus.



## Analizador de audífonos: Precisión acústica y de calidad



### PRIMUS HIT PRO

#### Analizador de audífonos

La unidad de prueba de audífonos Primus HIT Pro tiene todas las pruebas necesarias para probar, adaptar y verificar los audífonos, independientemente del fabricante. El sistema se adhiere a los estándares de la industria IEC y ANSI y es totalmente compatible con Noah. El software de Primus y la interfaz de shard para todos los elementos de Primus le permite personalizar los estímulos y los objetivos prescriptivos de acuerdo con sus necesidades.



#### INCLUYE

- Micrófono de referencia
- Comprobador de pilas
- Tubo BTE
- Adaptador ITE, BTE, RIC

#### ACERCA DE AUDITDATA

Auditdata presenta una oferta de software mejorada que permite a los clientes del sector minorista integrar los datos capturados de las pruebas audiométricas y los procesos de adaptación con el software de gestión de la consulta, que las clínicas utilizan para dirigir su negocio, incluyendo áreas como la generación de contactos y la retención de clientes. Desde 1992 ofreciendo soluciones completas adaptadas a la audiología pública y privada.

**Auditdata**

## Mobiliario audiológico: Sillones y cabinas de audiometría



### CH-50N/51N

#### Sillón de elevación

Los sillones CH-50 y CH-51 son sólidos, estéticos y de gran facilidad de manejo gracias a sus sistemas de elevación eléctrica. Ergonomía y funcionalidad se unen para garantizar el máximo confort al servicio de sus pacientes. Con reposacabeza, reposabrazos y reposapiés, y se caracterizan por un cuidado diseño en la zona lumbar que favorece la correcta posición.

#### CARACTERÍSTICAS

- Movimiento de rotación
- Diseño ergonómico

#### 2 MODELOS

- CH-50N
- CH-51N: Con panea independiente



### CH-250N/251N

#### Sillón de elevación

Los sillones CH-250 y CH-251 ofrecen al profesional la posibilidad de trabajar con su paciente con gran comodidad de movimientos. Ambos sillones son giratorios, con movimiento de avance-retroceso y abatibles hasta la posición horizontal lo que permite realizar exámenes y pequeñas intervenciones con máxima facilidad.

#### CARACTERÍSTICAS

- Movimiento de rotación
- Reclinable 180°
- Movimiento avance-retroceso

#### 2 MODELOS

- CH-250N
- CH-251N: Con panea independiente







## Servicio de insonorización de espacios

Obtén pruebas fiables gracias a un aislamiento e insonorización de calidad. Multiacústica te ofrece un servicio de insonorización y acondicionamiento acústico para tu gabinete auditivo. Ofreciéndote la solución acústica que mejor se adapte a tus necesidades. Realizamos una primera medición y un estudio acústico que determinen cuál es la opción más adecuada para tu local. Así, podemos garantizar y ofrecerte un acondicionamiento acústico de máxima calidad. Cumplimos con las normativas exigidas por cada comunidad, garantizando el aislamiento acústico del ruido aéreo y del ruido de impactos.

### MODELO C

#### Cabina de audiometría premium

La Cabina de audiometría C, es el modelo Premium de toda nuestra gama y está disponible en 2 tamaños. Dispone de los certificados correspondientes y tiene una gran calidad de acabados que la hacen adecuada para los profesionales de la salud auditiva más exigentes.

#### CARACTERÍSTICAS

- Atenuación global 36 dB
- Atenuación a 10.000 Hz, 64,7 dB
- Indicada para espacios que no superen los 76 dB

#### INCLUYE

- 8 Conectores Jacks exteriores
- 6 Conectores Jacks interiores
- 2 Bornes de altavoces
- 2 Bases de alimentación
- 2 Ganchos interiores
- Ventilación por laberinto

#### DOS VERSIONES

- Modelo C-110: 110 x 210 x 110 cm y 385 kg
- Modelo C-120: 120 x 210 x 120 cm y 420 kg

#### DOS OPCIONES DE ACABADO

- Tejido polipiel - microperforado
- Recubrimiento espuma - Piramidal



### MODELO D

#### Cabina de audiometría media

La Cabina de audiometría D, es el modelo medio de toda nuestra gama y está disponible en 3 tamaños. El acabado exterior es de paneles lavables y el interior iluminado de aspecto elegante y muy confortable.

#### CARACTERÍSTICAS

- Atenuación global 27 dB
- Atenuación a 5.000 Hz, 40,2 dB
- Indicada para espacios que no superen los 67 dB

#### INCLUYE

- 8 Conectores Jacks exteriores
- 6 Conectores Jacks interiores
- 2 Bornes de altavoces
- 2 Bases de alimentación
- 2 Ganchos interiores



#### TRES VERSIONES

- Modelo D-100: 100 x 214 x 100 cm y 315 kg
- Modelo D-110: 110 x 214 x 110 cm y 350 kg
- Modelo D-120: 120 x 214 x 120 cm y 385 kg

### MODELO E

#### Cabina de audiometría básica

La Cabina de audiometría E, es el modelo básico de toda nuestra gama y está disponible en 4 tamaños. Con un acabado impoluto, la cabina de audiometría básica permite un montaje rápido y sencillo.

#### CARACTERÍSTICAS

- Atenuación global 26 dB
- Atenuación a 10.000 Hz, 37,4 dB
- Indicada para espacios que no superen los 65dB

#### CUATRO VERSIONES

- Modelo E-90: 90 x 205 x 90 cm y 270 kg
- Modelo E-100: 100 x 205 x 100 cm y 305 kg
- Modelo E-110: 110 x 205 x 110 cm y 340 kg
- Modelo E-120: 120 x 205 x 120 cm y 375 kg

#### INCLUYE

- 8 Conectores Jacks exteriores
- 8 Conectores Jacks interiores
- 2 Ganchos interiores



## Equipos y accesorios: Para tratamiento y acabado del audífono y componentes



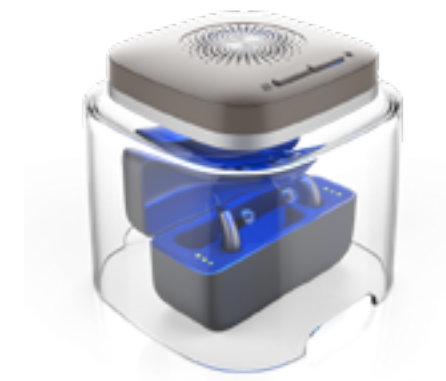
### DRY CAP UV-2

#### Deshumificador UV para audífonos recargables

Secado, limpieza higiénica y carga de audífonos recargables u otros dispositivos (móviles, mascarillas...) al mismo tiempo utilizando una sola toma de corriente.

#### CARACTERÍSTICAS

- 120 x 120 x 120 mm y 315 gr
- Modo limpieza: 2 minutos
- Modo secado + limpieza: 2 horas



Ref.:D0675

### DRY STORE GLOBAL II

#### Deshumificador UV

Elimina la acumulación de humedad, seca la cera y elimina las bacterias con su lámpara germinicida.

#### CARACTERÍSTICAS

- Ciclo de secado: 8 horas
- No es necesario quitar las pilas para audífonos
- Mantiene el aire a temperatura constante a 40º

Ref.: DRY&STOREII



### ULTRASONIC CLINIC UNIT

#### Equipo limpieza por ultrasonidos

Aparato de ultrasonidos económico con recipiente de acero inoxidable y cesta de plástico.

#### CARACTERÍSTICAS

- 55 x 155 x 95 mm
- Temporizador con 5 niveles diferentes
- Capacidad: 0,6 litros.

Ref.: D823





### Linterna introductora de otoblock

- Linterna + Punta - Ref. G99478
- Punta - Ref. G99464



### Linterna Heine Mini-C

- Linterna + Punta - Ref. D538
- Punta 40 mm Ref. D5380 / Punta 50 mm Ref. D5384
- Bombilla - Ref. D5383



### Chupetas/Tampones PVC

- Pequeño (1 ud) - Ref. D2571
- Mediano (1 ud) - Ref. D2572
- Grande (1 ud) - Ref. D2573



### Cánula Verde para inyector DS 50

- 6,5 mm (Otoform AK): (40 ud) Ref. D3241 / (100 ud) - Ref. D3242



### Otoform Rosa para inyector DS 50

- Dureza: 25 Shore A (Otoform A Soft X) - Ref. D2956



### Otoform Verde para inyector DS 50

- Dureza: 35 Shore A (Otoform AK) - Ref. D4545



### Otoblock para impresión Rosa - Standard

- Cónico, Ø 11 mm, longitud 12 mm (100 ud) - Ref. D565



### Otoblock para impresión Amarillo - CIC/Niños

- Cónico, Ø 11 mm, longitud 7 mm (100 ud) - Ref. D566



### Ventilados mixtos

- Diámetro mixto: 7 mm / 9 mm / 11 mm / 13 mm (24 ud) - Ref. D5675



### Otoform Amarillo para inyector DS 50

- Dureza: 40 Shore A (Otoform A Soft) - Ref. D3206



### Otoform Turquesa para inyector DS 50

- Dureza: 25 Shore A (Otoform A Flex) - Ref. D2936



### Otoform Naranja para inyector DS 50

- Dureza: 20 Shore A (Otoform Xpand) - Ref. D2966



### Inyector DS 50

- Para cartuchos dobles S 50 - Ref. D1502



### Cánula Amarilla para inyector DS 50

- 4,2 mm (Otoform Xpand, A Soft X): (40 ud) Ref. D3246 / (100 ud) - Ref. D3247



### Cánula Rosa para inyector DS 50

- 5,4 mm (Otoform Xpand, A Soft, A Flex): (40 ud) Ref. D3244 / (100 ud) - Ref. D3245



### Otoform AK X Blanco/Rosa

- Dureza: 30 Shore A: 2X250 ml - Ref. D470, 2X500 ml - Ref. D475



### Otoform AK Verde/Blanco

- Dureza: 35 Shore A: 2X275 ml - Ref. D464, 2X544 ml - Ref. D452



### Otoform KC Rosa

- Dureza: 30 Shore A: 124 ml + 5 ml endurecedor - Ref. D500 / 584 ml + 20 ml endurecedor - Ref. D502





### Pasta adaptación directa para baño

Dureza: 40 Shore A / 2x100 ml: Rojo  
 - Ref. D17401 / Azul - Ref. D17402 /  
 Beige - Ref. D17403



### Jeringas de impresión

- Standard Rosa - Ref. D532
- Standard Blanco - Ref. D533
- CIC (Azul) - Ref. D534



### Laca silicona con secado al aire para moldes biopor

- 20 ml - Ref. D309
- 50 ml - Ref. D081
- 250 ml - Ref. D082



### Barnizador de moldes duros en 60''

- (Por polimerización)
- 20 ml - Ref. D496 / 50 ml - Ref. D497 / 250 ml - Ref. D498



### Tubos transparentes 2x3 mm

- 10 m - Ref. D200-10
- 50 m - Ref. D200-50



### Tubos transparentes 2x4 mm

- 1 m - Ref. D203-1
- 10 m - Ref. D203-10
- 50 m - Ref. D203-50



### Tubos transparentes predoblados 2x3 mm

- 10 ud - Ref. D41-10
- 50 ud - Ref. D41-50
- 100 ud - Ref. D41-100



### Tubos transparentes predoblados 2x4 mm

- 10 ud - Ref. D45-10
- 50 ud - Ref. D45-50



### Brocas redondas y espiral

- Diferentes diámetros



### Pinzas curvas

- Ref. D160



### Pinzas dilatadoras para tubos

- Ref. D664



### Fundas desechables para auriculares

- 100 unidades (50 pares)
- Ref. 923847



### Concentrado desinfectante profesional para ultrasonidos

- Ref. D8270



### Gel de manos profesional

- Ref. D8277



### Spray de desinfección profesional

- Ref. D8272



### Ver más equipos y accesorios

Lacas, fresas y brocas, lijas, muelas abrasivas y portamuelas, pulidores, pinzas, tijeras, cuchillas, desinfectantes...

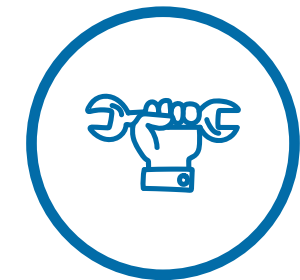
## Servicios adicionales: Calibración, instalación y decoración



## Mantenimiento preventivo y de calibración

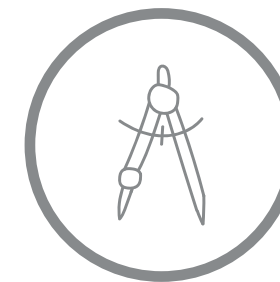
### MANTENIMIENTO

Para mantener la productividad y la precisión, el equipo debe funcionar de forma fiable en cada medición. Además, la legislación nos obliga a realizar controles periódicos según cada Comunidad Autónoma: ISO-8253-1:1989 / EN26189:1991 (ISO6189:1993) / ISO-8253-1:1998 / UNE-EN 60645:2002



### CALIBRACIÓN

En nuestras instalaciones contamos con las mejores herramientas de última generación para calibrar sus equipos. De esta forma le podemos garantizar la mejor precisión posible. Tras el envío del material perfectamente embalado y después de los pertinentes trabajos, recibirás el material en tu centro.



### CALIBRACIÓN IN SITU

Si lo que necesita es que un técnico se desplace hasta su gabinete para calibrar todos sus equipos, nuestros responsables están a su entera disposición. Reserve una cita previa y tras unas pocas horas, sus equipos estarán en perfecto estado cumpliendo de este modo con la normativa vigente.



**Este servicio podrá ser contratado en el momento que usted lo desee o de forma anual.** Una vez que el equipo ha sido calibrado, obtendrá un certificado válido para presentar frente a las autoridades pertinentes.

## Diseño, instalación y decoración de gabinetes audiológicos

Multiacústica te ayuda en todo lo que necesites: Equipos de adaptación, electromedicina, audífonos, complementos de audiolología... Te acompañamos **desde el inicio, desarrollo y puesta en marcha de tu nuevo centro auditivo** facilitándote los pasos previos de acondicionamiento y decoración del gabinete.

Además, recuerda que **la apertura no es el final de nuestro camino**, tan solo significa que habremos comenzado el proyecto. Te ofrecemos la elaboración de un **plan de marketing** con el que daremos a conocer tu gabinete, lo promocionaremos y **llegaremos más fácilmente a tus clientes potenciales**.

¿A qué estás esperando?



### 1. Asesoramiento audioprotesista y comercial

Te ofrecemos una orientación personalizada para que abras tu centro auditivo con todos los procedimientos y equipamiento necesario.



### 2. Diseño de planos

Nuestros expertos diseñarán tu gabinete auditivo de forma personalizada para así maximizar el potencial del espacio de tu local y en función de las necesidades y circunstancias en cada caso.



### 3. Equipos de electromedicina

Te dotamos de todas las herramientas necesarias para equipar tu nuevo centro auditivo: Cabinas, audiómetros, impedanciómetros...



### 4. Complementos y accesorios de audiolología

Contamos con diferentes proveedores para ofrecerte todo en cuanto a higiene del audífono, herramientas, maquinaria de laboratorio, toma de impresiones...



### 5. Decoración y escaparatismo

Somos curiosos por ello, la decoración es clave a la hora de incitarnos a entrar a un local. Decoramos tu centro para mejorar tus ventas.



### 6. Trámites burocráticos e instalación

Gestionamos los trámites que requiere la Administración Pública que, dependiendo de la comunidad autónoma, tendrá una legislación u otra.



## Legislación y Formación: Requisitos y formación técnico- sanitaria del sector audiológico



### Legislación sector audiológico

#### ANDALUCÍA

Orden de 2 de marzo de 2011, por la que se aprueba la guía de funcionamiento de los establecimientos sanitarios de audioprótesis. (BOJA nº 57, 2001, página 87)

#### ARAGÓN

Decreto 24/2005 del 8 de febrero, del Gobierno de Aragón, por el que se aprueba el reglamento que regula la autorización de los establecimientos sanitarios dedicados a las actividades de óptica, ortopedia y audioprótesis de Aragón. (BOA nº 64, del 7 de junio 2006)

#### ASTURIAS

Decreto 55/2014 del 28 de mayo, por el que se regula la autorización de centros y servicios sanitarios. (BO del Principado de Asturias nº 130, del 6 de junio de 2014)

#### CANTABRIA

Orden 48/2018 del 4 de junio, por la que se establecen los requisitos técnico-sanitarios de los centros proveedores de asistencia sanitaria sin internamiento y de los servicios sanitarios integrados en organizaciones no sanitarias de la Comunidad Autónoma de Cantabria., - BO de Cantabria, de 14-06-2018

#### CASTILLA LA MANCHA

Orden de 23-07-2004 de la Consejería de Sanidad ,por la que se regulan los requisitos técnico-sanitarios de los establecimientos de audioprótesis (DOCM núm. 142, 6 de agosto 2004)

#### CASTILLA Y LEÓN

Orden SAN/1669/2005, de 23 noviembre, por la que se establecen los requisitos técnicos y condiciones mínimas exigibles a los establecimientos de audioprótesis de la Comunidad de Castilla y León. (BOC y L, núm. 242. Lunes, 19 de diciembre 2005)

#### CATALUÑA

Decreto 179/2010, de 23 de noviembre, por el cual se establecen los requisitos técnico-sanitarios para la autorización sanitaria de las ortopedias y de los establecimientos de audioprótesis y se regula el procedimiento de autorización. (Diaio Oficial de la Generalitat de Catalunya nº 5764-26.11.2010)

#### COMUNIDAD VALENCIANA

Decreto 89/2010 de 21 de mayo, del Consell, por el que se modifica el Decreto 250/2004, de 5 de noviembre, de ordenación de las actividades de fabricación a medida, distribución y venta al público de productos sanitarios en la Comunidad Valenciana. (Diario Oficial de la Comunidad Valenciana nº 4879 del 9 de noviembre de 2004)

## EXTREMADURA

Orden de 24 de mayo de 2007 por la que se establecen los requisitos técnico-sanitarios exigibles a los establecimientos de audioprótesis de la Comunidad Autónoma de Extremadura. (D.O.E.-Número 63 2 Junio 2007)

## GALICIA

Decreto 12/2009, de 8 de enero, por el que se regula la autorización de centros, servicios y establecimientos sanitarios. (Diario Oficial de Galicia, jueves 29 de enero de 2009)

## ISLAS BALEARES

Decreto 100/2010, de 27 de agosto, por el que se regula el procedimiento de autorización sanitaria de los centros, servicios y establecimientos sanitarios y el funcionamiento del Registro de Centros, Servicios y Establecimientos Sanitarios de las Illes Balears (BOIB Núm. 131, 2010)

## ISLAS CANARIAS

Decreto 68/2010 de 17 de junio, por el que se regula la autorización y registro de los centros, servicios y establecimientos sanitarios de Canarias. (Boletín Oficial de Canarias, núm 126, 2010)

## LA RIOJA

Decreto 80/2009 de 18 de diciembre, por el que se establece el régimen jurídico y el procedimiento para la autorización y registro de centros, servicios y establecimientos sanitarios de la Comunidad Autónoma de La Rioja. (Boletín Oficial nº 159 pág. 16670)

## MADRID

Orden 288/2010 de 28 mayo, por la que se regulan los requisitos técnicos generales y específicos de los centros y servicios sanitarios sin intermediario y de los servicios sanitarios integrados en organización no sanitaria en la Comunidad de Madrid. (Boletín Oficial de la Comunidad de Madrid nº 128, lunes 31 de mayo de 2010)

## MURCIA

Decreto n.º 9/2010, de 12 de febrero, por el que se regula la acreditación de los centros, establecimientos y servicios sanitarios de la Comunidad Autónoma de la Región de Murcia. (BORM nº 40, del 18 de febrero 2010)

## NAVARRA

Orden Foral 71/2009, de 22 de mayo de la Consejera de Salud, por la que se establecen los requisitos para las autorizaciones de creación, modificación y funcionamiento de los establecimientos de audioprótesis. (Publicada en el Boletín Oficial de Navarra de 10 de julio de 2009)

## PAÍS VASCO

Decreto 166/2007 del 2 de octubre, de requisitos de los establecimientos de audioprótesis. (BOPV nº 210, 12 de noviembre de 2007)

## Centros formativos

### ANDALUCÍA

- I.E.S. Cornelio Balbo – Cádiz
- Salvador de Córdoba - Córdoba
- Ctro. Estudios Jurídicos Granada - Granada
- Ctro. Estudios Jurídicos Granada III – Granada
- I.E.S. Aynadamar - Granada
- Esc. Técnica Superior Antonio de Solís – Sevilla
- I.E.S. José Caballero – Huelva
- I.E.S. Oretania – Jaén
- I.E.S. Santa Bárbara – Málaga
- Ilerna Sevilla – Sevilla
- Inst. Los Viveros - Sevilla

### ASTURIAS

- Fundación Vinjoy - Oviedo

### CANTABRIA

- Esc. Universitarias Gimbernat – Torrelavega

### CASTILLA LA MANCHA

- I.E.S. Albasit - Albacete

### CASTILLA Y LEÓN

- C.F.P.E. Clarín-León
- C.I.F.P. Camino de la Miranda – Palencia
- Lyceum Formación - Valladolid

### CATALUÑA

- AIES – Barcelona
- Castellarnau Formación Prof. – Barcelona
- Esc. Técnica Profesional del Clot – Barcelona
- Vedruna Berga Secundària - Barcelona
- Ilerna Lleida - Lleida

### COMUNIDAD VALENCIANA

- I.E.S. Leonardo da Vinci – Alicante
- Centro de Estudios CEISAL – Castellón
- Centro de Estudios PAX – Valencia
- Florida Universitaria – Valencia
- I.E.S. Federica Montseny - Valencia

### GALICIA

- Anxel Casal - Monte Alto – A Coruña
- Colegio Santa Apolonia – A Coruña
- C.I.F.P. Manuel Antonio - Pontevedra

### ISLAS BALEARES

- Grupo Dentazul - Tenerife

### MADRID

- C.F.P.E. Opesa – Madrid
- C.F.P.E. Vicente Moya Pueyo
- Centro de F.P. Alfonso X El Sabio – Madrid
- Centro Profesional Europeo de Madrid – Madrid
- I.E.S. Benjamín Rúa – Madrid
- I.E.S. Moratalaz – Madrid
- Inst. Sup. de Est. Profesionales-CEU – Madrid
- Lyceum Madrid – Madrid
- MOPE Consultoría y Formación - Madrid

## ¿Cómo realizar pedidos?



Ponte en contacto con tu comercial



Escríbenos a [multiacustica@multiacustica.com](mailto:multiacustica@multiacustica.com)



Llámanos al 965 984 519

## Condiciones generales

### Condiciones generales de venta:

Garantía de 2 años a partir de la fecha de venta

### Condiciones de envío:

Envíos a Multiacústica por cuenta del cliente

Envíos a Multiacústica por Chronoexpress con cargo al cliente

### Condiciones de devolución:

Se aceptarán las devoluciones siempre y cuando el producto se encuentre en perfecto estado, incluido el embalaje original del mismo.

Tiempo para la devolución: 30 días

### Impuestos:

21% I.V.A



## Contacta con Multiacústica

### Dpto. Comercial

Levante: T. 660 539 015 - [ventas@multiacustica.com](mailto:ventas@multiacustica.com)

Centro: T. 663 878 354 - [ventasmn@multiacustica.com](mailto:ventasmn@multiacustica.com)

Noroeste: T. 661 723 275 - [ventasno@multiacustica.com](mailto:ventasno@multiacustica.com)

Noreste: T. 666 595 286 - [ventasne@multiacustica.com](mailto:ventasne@multiacustica.com)

Sur: T. 692 196 247 - [ventasur@multiacustica.com](mailto:ventasur@multiacustica.com)

### Dpto. Atención al Cliente

Levante y Noroeste: T. 692 941 732 - [gestioncliente@multiacustica.com](mailto:gestioncliente@multiacustica.com)

Centro, Sur y Noreste: T. 686 817 140 - [atencioncliente@multiacustica.com](mailto:atencioncliente@multiacustica.com)

### Dpto. Marketing y Comunicación

T. 646 009 816 - [marketing@multiacustica.com](mailto:marketing@multiacustica.com)

### Dpto. Técnico y formación

T. 695 798 069 - [tecnicoyformacion@multiacustica.com](mailto:tecnicoyformacion@multiacustica.com)



Encuentranos en nuestras plataformas:





